

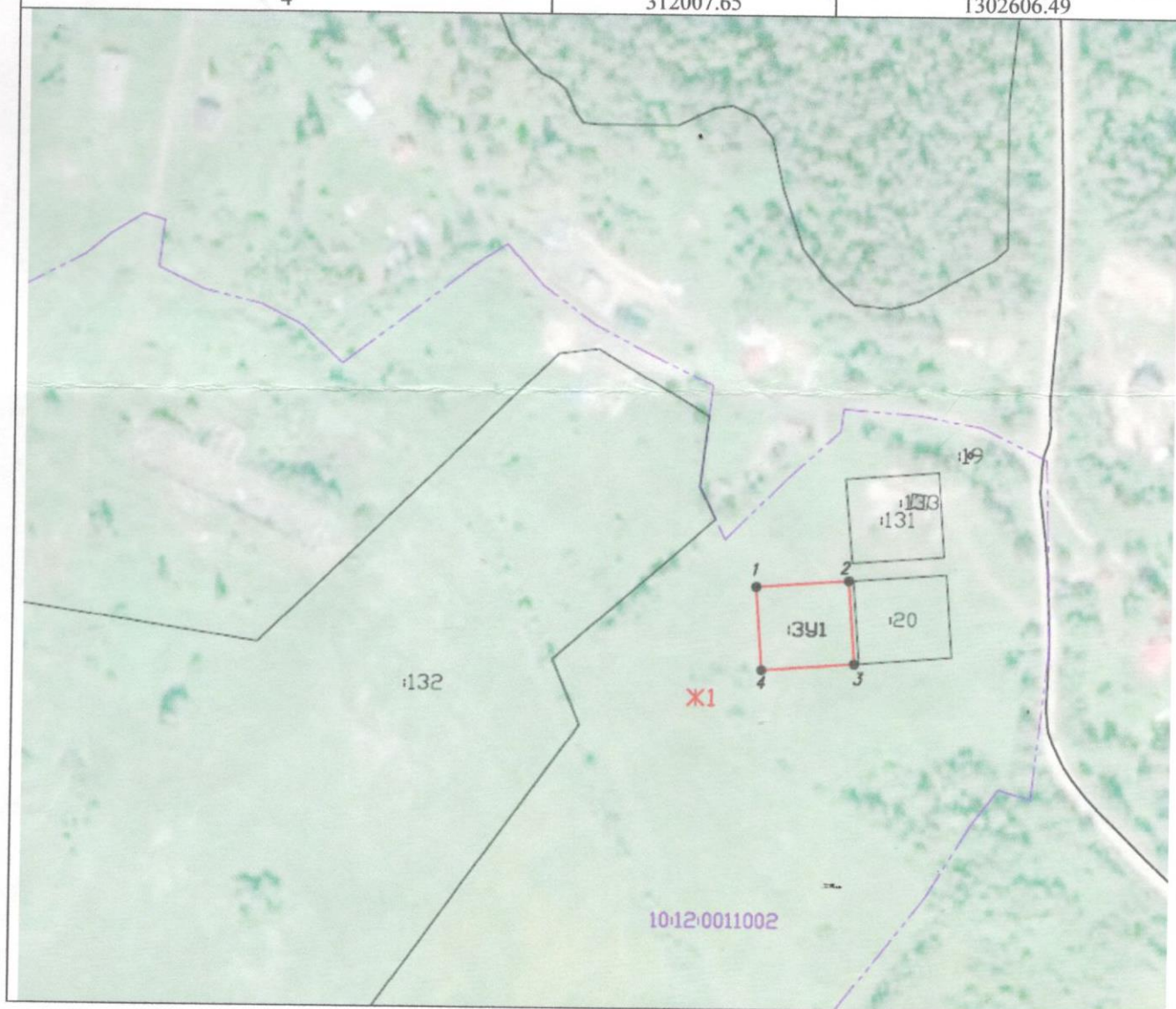
Утверждена:

от _____ 201__ г. № _____

**Схема
расположения земельного участка или земельных участков
на кадастровом плане территории**

Кадастровый квартал 10:12:0011002	Площадь земельного участка 1500 кв.м.
Обозначение земельного участка :ЗУ1	Система координат: МСК-10 (зона 1)

Обозначение характерных точек границ	Координаты, м	
	X	Y
1	312044.40	1302603.75
2	312047.36	1302644.34
3	312010.60	1302647.08
4	312007.65	1302606.49



Масштаб 1:3000

УСЛОВНЫЕ ОБОЗНАЧЕНИЯ:

- | | |
|--|---|
| <p>— существующая часть границ, сведения в ГКН о которой достаточны для определения её местоположения</p> <p>— вновь образованная часть границ, сведения в ГКН о которой достаточны для определения её местоположения</p> <p>--- существующая часть границ, сведения в ГКН о которой не достаточны для определения её местоположения</p> | <p>:123 - исходные, измененные и уточняемые земельные участки</p> <p>:123:ЗУ1 - земельные участки образованные путем раздела или выдела</p> <p>ЗУ1 - земельные участки образованные путем перераспределения, а также образованные из земель государственной или муниципальной собственности</p> |
| <p>■ - внемасштабные знаки существующего отмежеванного и декларативного ЗУ</p> <p>□ - внемасштабный знак вновь образованного ЗУ</p> | <p>--- границы кадастрового деления</p> <p>--- границы муниципальных образований и (или) границы населенных пунктов</p> <p>--- границы земель общего пользования</p> <p>--- границы территориальных зон и зон с особым режимом использования территории</p> |