

ГРАФИЧЕСКОЕ ОПИСАНИЕ
местоположения границ населенных пунктов, территориальных
зон, особо охраняемых природных территорий, зон с особыми
условиями использования территории
«Газораспределительные сети п. Ихала, п. Раухала, п. Мийнала Мийнальского сельского поселения
Лахденпохского района. 2-я очередь: Газораспределительные сети п. Раухала»

(наименование объекта, местоположение границ которого описано (далее - объект))

Раздел 1

Сведения об объекте		
№ п/п	Характеристики объекта	Описание характеристик
1	2	3
1	Местоположение объекта	Республика Карелия, Лахденпохский р-н, Раухала п
2	Площадь объекта ± величина погрешности определения площади ($P \pm \Delta P$)	41 449 м ² ± 71 м ²
3	Иные характеристики объекта	-

Раздел 2

Сведения о местоположении границ объекта					
1. Система координат МСК-10, зона 1					
2. Сведения о характерных точках границ объекта					
Обозначение характерных точек границ	Координаты, м		Метод определения координат характерной точки	Средняя квадратическая погрешность положения характерной точки (Mt), м	Описание обозначения точки на местности (при наличии)
	X	Y			
1	2	3	4	5	6
1	315 605,46	1 303 501,69	Аналитический метод	0,10	—
2	315 617,16	1 303 534,13		0,10	
3	315 618,65	1 303 547,97		0,10	
4	315 623,89	1 303 566,38		0,10	
5	315 633,27	1 303 594,98		0,10	
6	315 639,62	1 303 614,63		0,10	
7	315 647,55	1 303 703,15		0,10	
8	315 647,61	1 303 712,17		0,10	
9	315 646,76	1 303 712,17		0,10	
10	315 646,77	1 303 714,69		0,10	
11	315 640,76	1 303 714,59		0,10	
12	315 640,76	1 303 712,22		0,10	
13	315 623,16	1 303 712,37		0,10	
14	315 623,24	1 303 727,21		0,10	
15	315 629,00	1 303 771,75		0,10	
16	315 647,12	1 303 768,06		0,10	
17	315 652,15	1 303 767,09		0,10	
18	315 652,88	1 303 773,43		0,10	
19	315 654,53	1 303 785,66		0,10	
20	315 662,02	1 303 797,11		0,10	
21	315 665,71	1 303 800,92		0,10	
22	315 669,82	1 303 807,19		0,10	
23	315 674,31	1 303 833,65		0,10	
24	315 682,21	1 303 911,89		0,10	
25	315 685,76	1 303 935,91		0,10	
26	315 714,42	1 303 931,87		0,10	
27	315 717,27	1 303 952,10		0,10	
28	315 723,48	1 303 964,15		0,10	
29	315 737,28	1 303 957,03		0,10	
30	315 739,32	1 303 958,03		0,10	
31	315 741,11	1 303 961,81		0,10	
32	315 738,04	1 303 963,39		0,10	
33	315 737,49	1 303 962,13		0,10	
34	315 735,72	1 303 962,91		0,10	
35	315 736,32	1 303 964,28		0,10	
36	315 726,23	1 303 969,48		0,10	
37	315 742,04	1 304 000,12		0,10	
38	315 759,50	1 304 027,71		0,10	
39	315 761,39	1 304 033,33		0,10	
40	315 815,50	1 304 015,23		0,10	
41	315 821,27	1 304 021,71		0,10	
42	315 823,16	1 304 024,03		0,10	
43	315 824,41	1 304 025,60		0,10	
44	315 823,35	1 304 026,53		0,10	
45	315 825,41	1 304 029,19		0,10	
46	315 839,27	1 304 040,94		0,10	
47	315 845,74	1 304 034,05		0,10	

Раздел 2

Сведения о местоположении границ объекта					
1	2	3	4	5	6
48	315 852,55	1 304 040,59	Аналитический метод	0,10	—
49	315 848,40	1 304 044,92		0,10	
50	315 845,96	1 304 042,58		0,10	
51	315 839,32	1 304 049,69		0,10	
52	315 813,75	1 304 022,14		0,10	
53	315 754,60	1 304 041,92		0,10	
54	315 752,74	1 304 036,36		0,10	
55	315 755,73	1 304 035,31		0,10	
56	315 754,05	1 304 030,30		0,10	
57	315 736,90	1 304 003,23		0,10	
58	315 711,47	1 303 953,95		0,10	
59	315 709,31	1 303 938,65		0,10	
60	315 686,05	1 303 941,93		0,10	
61	315 688,17	1 303 956,16		0,10	
62	315 690,42	1 303 962,06		0,10	
63	315 689,28	1 303 963,00		0,10	
64	315 677,24	1 303 972,74		0,10	
65	315 624,36	1 304 004,03		0,10	
66	315 621,77	1 303 998,63		0,10	
67	315 673,81	1 303 967,80		0,10	
68	315 683,30	1 303 960,12		0,10	
69	315 680,26	1 303 939,74		0,10	
70	315 676,25	1 303 912,63		0,10	
71	315 675,43	1 303 904,50		0,10	
72	315 674,76	1 303 904,59		0,10	
73	315 671,59	1 303 905,30		0,10	
74	315 670,26	1 303 899,45		0,10	
75	315 673,69	1 303 898,68		0,10	
76	315 674,83	1 303 898,52		0,10	
77	315 668,36	1 303 834,45		0,10	
78	315 664,12	1 303 809,43		0,10	
79	315 653,55	1 303 793,29		0,10	
80	315 647,73	1 303 797,10		0,10	
81	315 644,99	1 303 792,92		0,10	
82	315 650,81	1 303 789,11		0,10	
83	315 649,72	1 303 787,45		0,10	
84	315 647,90	1 303 773,90		0,10	
85	315 629,63	1 303 776,23		0,10	
86	315 630,06	1 303 779,24		0,10	
87	315 625,05	1 303 780,12		0,10	
88	315 624,44	1 303 775,46		0,10	
89	315 622,84	1 303 775,67		0,10	
90	315 620,31	1 303 775,45		0,10	
91	315 620,80	1 303 769,46		0,10	
92	315 622,72	1 303 769,63		0,10	
93	315 623,67	1 303 769,51		0,10	
94	315 618,24	1 303 727,55		0,10	
95	315 618,09	1 303 704,03		0,10	
96	315 623,06	1 303 703,91		0,10	
97	315 623,09	1 303 706,37		0,10	
98	315 641,57	1 303 706,22		0,10	
99	315 641,55	1 303 703,44		0,10	
100	315 639,21	1 303 677,32		0,10	
101	315 630,04	1 303 678,12		0,10	
102	315 629,63	1 303 673,14		0,10	

Раздел 2

Сведения о местоположении границ объекта					
1	2	3	4	5	6
103	315 638,76	1 303 672,34	Аналитический метод	0,10	—
104	315 633,70	1 303 615,83		0,10	
105	315 628,49	1 303 599,70		0,10	
106	315 611,69	1 303 605,23		0,10	
107	315 593,67	1 303 612,45		0,10	
108	315 585,35	1 303 591,69		0,10	
109	315 590,92	1 303 589,46		0,10	
110	315 597,01	1 303 604,65		0,10	
111	315 609,63	1 303 599,59		0,10	
112	315 626,63	1 303 593,99		0,10	
113	315 618,15	1 303 568,13		0,10	
114	315 612,74	1 303 549,12		0,10	
115	315 611,27	1 303 535,48		0,10	
116	315 604,09	1 303 515,10		0,10	
117	315 600,93	1 303 506,82		0,10	
118	315 592,98	1 303 505,03		0,10	
119	315 582,65	1 303 502,57		0,10	
120	315 567,75	1 303 502,04		0,10	
121	315 562,95	1 303 503,88		0,10	
122	315 506,96	1 303 501,75		0,10	
123	315 461,49	1 303 500,71		0,10	
124	315 425,03	1 303 496,68		0,10	
125	315 390,03	1 303 494,60		0,10	
126	315 389,40	1 303 505,37		0,10	
127	315 383,40	1 303 505,08		0,10	
128	315 384,04	1 303 494,25		0,10	
129	315 368,52	1 303 493,33		0,10	
130	315 368,57	1 303 492,51		0,10	
131	315 363,06	1 303 492,11		0,10	
132	315 363,00	1 303 493,01		0,10	
133	315 357,47	1 303 493,11		0,10	
134	315 357,68	1 303 504,31		0,10	
135	315 351,68	1 303 504,28		0,10	
136	315 351,48	1 303 493,22		0,10	
137	315 337,06	1 303 493,48		0,10	
138	315 330,96	1 303 492,00		0,10	
139	315 325,83	1 303 501,31		0,10	
140	315 324,70	1 303 500,90		0,10	
141	315 323,10	1 303 504,48		0,10	
142	315 320,43	1 303 507,46		0,10	
143	315 308,47	1 303 538,55		0,10	
144	315 312,02	1 303 539,83		0,10	
145	315 308,47	1 303 550,65		0,10	
146	315 304,36	1 303 549,21		0,10	
147	315 301,28	1 303 557,26		0,10	
148	315 303,39	1 303 557,89		0,10	
149	315 307,05	1 303 559,99		0,10	
150	315 314,21	1 303 561,86		0,10	
151	315 319,44	1 303 564,78		0,10	
152	315 340,95	1 303 579,33		0,10	
153	315 349,11	1 303 586,22		0,10	
154	315 359,42	1 303 603,22		0,10	
155	315 367,55	1 303 611,89		0,10	
156	315 374,28	1 303 616,55		0,10	
157	315 383,48	1 303 619,72		0,10	

Раздел 2

Сведения о местоположении границ объекта					
1	2	3	4	5	6
158	315 388,70	1 303 622,09	Аналитический метод	0,10	—
159	315 392,66	1 303 623,59		0,10	
160	315 393,78	1 303 619,51		0,10	
161	315 399,58	1 303 621,06		0,10	
162	315 398,72	1 303 624,25		0,10	
163	315 403,09	1 303 625,06		0,10	
164	315 414,78	1 303 627,58		0,10	
165	315 426,79	1 303 627,82		0,10	
166	315 435,42	1 303 629,90		0,10	
167	315 436,48	1 303 624,61		0,10	
168	315 442,69	1 303 624,17		0,10	
169	315 441,30	1 303 631,08		0,10	
170	315 471,04	1 303 637,05		0,10	
171	315 474,81	1 303 639,50		0,10	
172	315 475,99	1 303 637,68		0,10	
173	315 481,78	1 303 639,78		0,10	
174	315 479,84	1 303 642,76		0,10	
175	315 495,11	1 303 652,68		0,10	
176	315 491,20	1 303 658,41		0,10	
177	315 485,38	1 303 659,97		0,10	
178	315 484,02	1 303 652,63		0,10	
179	315 468,74	1 303 642,71		0,10	
180	315 433,67	1 303 635,67		0,10	
181	315 426,10	1 303 633,78		0,10	
182	315 412,12	1 303 632,58		0,10	
183	315 401,61	1 303 630,42		0,10	
184	315 386,79	1 303 627,78		0,10	
185	315 381,62	1 303 625,43		0,10	
186	315 371,23	1 303 621,72		0,10	
187	315 363,44	1 303 616,28		0,10	
188	315 354,62	1 303 606,86		0,10	
189	315 344,49	1 303 590,17		0,10	
190	315 337,40	1 303 584,19		0,10	
191	315 316,12	1 303 569,79		0,10	
192	315 311,64	1 303 567,28		0,10	
193	315 304,43	1 303 565,40		0,10	
194	315 301,01	1 303 563,44		0,10	
195	315 299,56	1 303 563,00		0,10	
196	315 296,36	1 303 573,61		0,10	
197	315 294,96	1 303 577,44		0,10	
198	315 299,51	1 303 579,11		0,10	
199	315 297,45	1 303 584,74		0,10	
200	315 292,90	1 303 583,07		0,10	
201	315 278,02	1 303 623,63		0,10	
202	315 271,66	1 303 647,67		0,10	
203	315 285,98	1 303 650,27		0,10	
204	315 284,91	1 303 656,17		0,10	
205	315 270,59	1 303 653,57		0,10	
206	315 267,38	1 303 671,16		0,10	
207	315 263,04	1 303 690,35		0,10	
208	315 272,93	1 303 693,65		0,10	
209	315 271,44	1 303 698,52		0,10	
210	315 261,71	1 303 696,20		0,10	
211	315 258,12	1 303 712,05		0,10	
212	315 249,27	1 303 735,48		0,10	

Раздел 2

Сведения о местоположении границ объекта					
1	2	3	4	5	6
213	315 248,86	1 303 735,28	Аналитический метод	0,10	—
214	315 246,85	1 303 739,47		0,10	
215	315 247,61	1 303 739,84		0,10	
216	315 245,56	1 303 746,59		0,10	
217	315 230,44	1 303 791,45		0,10	
218	315 227,55	1 303 796,93		0,10	
219	315 228,01	1 303 799,80		0,10	
220	315 247,47	1 303 849,32		0,10	
221	315 241,08	1 303 849,44		0,10	
222	315 222,19	1 303 801,39		0,10	
223	315 221,66	1 303 798,13		0,10	
224	315 204,76	1 303 800,94		0,10	
225	315 200,78	1 303 819,56		0,10	
226	315 194,83	1 303 818,67		0,10	
227	315 198,40	1 303 801,99		0,10	
228	315 194,20	1 303 802,69		0,10	
229	315 166,92	1 303 801,18		0,10	
230	315 166,81	1 303 803,12		0,10	
231	315 165,91	1 303 810,57		0,10	
232	315 159,96	1 303 809,85		0,10	
233	315 160,83	1 303 802,60		0,10	
234	315 160,93	1 303 800,85		0,10	
235	315 157,10	1 303 800,64		0,10	
236	315 147,75	1 303 797,60		0,10	
237	315 116,76	1 303 788,29		0,10	
238	315 102,32	1 303 784,89		0,10	
239	315 058,90	1 303 781,70		0,10	
240	315 039,65	1 303 782,83		0,10	
241	315 025,72	1 303 789,44		0,10	
242	315 013,45	1 303 790,66		0,10	
243	314 968,98	1 303 788,65		0,10	
244	314 946,62	1 303 789,01		0,10	
245	314 865,86	1 303 787,69		0,10	
246	314 847,48	1 303 791,67		0,10	
247	314 829,58	1 303 804,65		0,10	
248	314 813,83	1 303 816,07		0,10	
249	314 820,44	1 303 825,18		0,10	
250	314 815,59	1 303 828,71		0,10	
251	314 808,98	1 303 819,59		0,10	
252	314 795,66	1 303 829,25		0,10	
253	314 763,63	1 303 837,91		0,10	
254	314 744,91	1 303 847,92		0,10	
255	314 723,12	1 303 868,15		0,10	
256	314 699,04	1 303 875,53		0,10	
257	314 676,81	1 303 875,19		0,10	
258	314 645,52	1 303 876,98		0,10	
259	314 646,81	1 303 899,35		0,10	
260	314 636,22	1 303 938,46		0,10	
261	314 657,10	1 303 944,16		0,10	
262	314 707,71	1 303 959,82		0,10	
263	314 708,41	1 303 957,54		0,10	
264	314 711,30	1 303 958,35		0,10	
265	314 714,17	1 303 959,24		0,10	
266	314 713,44	1 303 961,59		0,10	
267	314 725,73	1 303 965,39		0,10	

Раздел 2

Сведения о местоположении границ объекта					
1	2	3	4	5	6
268	314 725,75	1 303 965,50	Аналитический метод	0,10	—
269	314 726,27	1 303 965,38		0,10	
270	314 726,72	1 303 963,90		0,10	
271	314 732,46	1 303 965,64		0,10	
272	314 731,00	1 303 970,43		0,10	
273	314 727,13	1 303 971,34		0,10	
274	314 734,49	1 304 002,66		0,10	
275	314 733,98	1 304 004,49		0,10	
276	314 734,99	1 304 004,81		0,10	
277	314 736,52	1 304 011,33		0,10	
278	314 772,42	1 304 022,16		0,10	
279	314 773,09	1 304 019,92		0,10	
280	314 782,36	1 304 000,51		0,10	
281	314 798,47	1 303 955,59		0,10	
282	314 807,76	1 303 921,28		0,10	
283	314 800,59	1 303 919,34		0,10	
284	314 778,12	1 303 903,50		0,10	
285	314 777,03	1 303 900,56		0,10	
286	314 782,66	1 303 898,48		0,10	
287	314 783,10	1 303 899,67		0,10	
288	314 803,24	1 303 913,84		0,10	
289	314 809,33	1 303 915,49		0,10	
290	314 809,89	1 303 913,45		0,10	
291	314 876,55	1 303 931,55		0,10	
292	314 921,66	1 303 963,24		0,10	
293	314 922,30	1 303 963,70		0,10	
294	314 917,40	1 303 970,75		0,10	
295	314 910,98	1 303 966,28		0,10	
296	314 912,48	1 303 964,13		0,10	
297	314 873,96	1 303 937,06		0,10	
298	314 814,11	1 303 920,82		0,10	
299	314 804,19	1 303 957,39		0,10	
300	314 787,90	1 304 002,82		0,10	
301	314 778,70	1 304 022,09		0,10	
302	314 778,16	1 304 023,89		0,10	
303	314 806,65	1 304 032,48		0,10	
304	314 866,70	1 304 044,36		0,10	
305	314 865,54	1 304 050,27		0,10	
306	314 864,09	1 304 056,59		0,10	
307	314 862,42	1 304 056,51		0,10	
308	314 860,48	1 304 056,01		0,10	
309	314 857,60	1 304 055,16		0,10	
310	314 859,29	1 304 049,40		0,10	
311	314 859,36	1 304 049,03		0,10	
312	314 805,20	1 304 038,31		0,10	
313	314 745,62	1 304 020,34		0,10	
314	314 737,96	1 304 044,91		0,10	
315	314 748,43	1 304 087,02		0,10	
316	314 775,32	1 304 120,57		0,10	
317	314 702,08	1 304 179,68		0,10	
318	314 698,33	1 304 174,81		0,10	
319	314 702,93	1 304 171,10		0,10	
320	314 766,90	1 304 119,65		0,10	
321	314 742,92	1 304 089,74		0,10	
322	314 731,73	1 304 044,73		0,10	

Раздел 2

Сведения о местоположении границ объекта					
1	2	3	4	5	6
323	314 739,88	1 304 018,61	Аналитический метод	0,10	—
324	314 731,48	1 304 016,07		0,10	
325	314 729,77	1 304 008,80		0,10	
326	314 726,89	1 304 009,48		0,10	
327	314 723,77	1 304 010,95		0,10	
328	314 721,19	1 304 005,53		0,10	
329	314 724,90	1 304 003,78		0,10	
330	314 728,39	1 304 002,96		0,10	
331	314 720,67	1 303 970,11		0,10	
332	314 655,42	1 303 949,92		0,10	
333	314 634,63	1 303 944,24		0,10	
334	314 633,03	1 303 950,00		0,10	
335	314 629,18	1 303 994,55		0,10	
336	314 631,45	1 303 994,79		0,10	
337	314 633,44	1 303 994,91		0,10	
338	314 658,58	1 303 990,34		0,10	
339	314 659,11	1 303 993,26		0,10	
340	314 659,74	1 303 996,23		0,10	
341	314 659,90	1 303 996,86		0,10	
342	314 656,99	1 303 997,60		0,10	
343	314 654,09	1 303 998,34		0,10	
344	314 653,82	1 303 997,31		0,10	
345	314 640,85	1 303 999,67		0,10	
346	314 641,81	1 304 002,49		0,10	
347	314 638,96	1 304 003,45		0,10	
348	314 636,12	1 304 004,41		0,10	
349	314 634,89	1 304 000,75		0,10	
350	314 633,72	1 304 000,96		0,10	
351	314 622,69	1 304 000,01		0,10	
352	314 622,74	1 303 999,46		0,10	
353	314 621,81	1 303 999,38		0,10	
354	314 614,09	1 303 998,87		0,10	
355	314 614,29	1 303 995,87		0,10	
356	314 614,59	1 303 992,89		0,10	
357	314 622,26	1 303 993,40		0,10	
358	314 623,25	1 303 993,49		0,10	
359	314 625,10	1 303 972,12		0,10	
360	314 617,39	1 303 971,45		0,10	
361	314 618,18	1 303 965,50		0,10	
362	314 625,61	1 303 966,14		0,10	
363	314 627,10	1 303 948,92		0,10	
364	314 629,65	1 303 939,76		0,10	
365	314 640,77	1 303 898,72		0,10	
366	314 639,53	1 303 877,32		0,10	
367	314 631,58	1 303 877,78		0,10	
368	314 587,66	1 303 893,86		0,10	
369	314 554,92	1 303 911,96		0,10	
370	314 517,21	1 303 925,31		0,10	
371	314 516,45	1 303 925,82		0,10	
372	314 508,45	1 303 931,08		0,10	
373	314 483,72	1 303 931,96		0,10	
374	314 462,86	1 303 933,89		0,10	
375	314 453,91	1 303 937,34		0,10	
376	314 440,12	1 303 946,26		0,10	
377	314 394,21	1 303 986,73		0,10	

Раздел 2

Сведения о местоположении границ объекта					
1	2	3	4	5	6
378	314 393,61	1 303 995,70	Аналитический метод	0,10	—
379	314 393,10	1 303 996,09		0,10	
380	314 393,49	1 303 997,48		0,10	
381	314 392,68	1 304 009,60		0,10	
382	314 395,21	1 304 021,56		0,10	
383	314 399,17	1 304 031,57		0,10	
384	314 399,89	1 304 035,68		0,10	
385	314 401,98	1 304 039,94		0,10	
386	314 528,52	1 304 055,40		0,10	
387	314 526,40	1 304 072,80		0,10	
388	314 526,77	1 304 075,06		0,10	
389	314 521,84	1 304 075,88		0,10	
390	314 521,35	1 304 072,91		0,10	
391	314 522,83	1 304 060,76		0,10	
392	314 449,72	1 304 051,82		0,10	
393	314 448,62	1 304 060,79		0,10	
394	314 448,95	1 304 061,84		0,10	
395	314 443,23	1 304 063,64		0,10	
396	314 442,51	1 304 061,35		0,10	
397	314 443,76	1 304 051,09		0,10	
398	314 398,02	1 304 045,50		0,10	
399	314 394,13	1 304 037,56		0,10	
400	314 393,36	1 304 033,21		0,10	
401	314 389,44	1 304 023,29		0,10	
402	314 386,64	1 304 010,02		0,10	
403	314 388,39	1 303 983,87		0,10	
404	314 391,36	1 303 976,85		0,10	
405	314 395,30	1 303 977,77		0,10	
406	314 436,48	1 303 941,46		0,10	
407	314 451,17	1 303 931,96		0,10	
408	314 461,48	1 303 927,99		0,10	
409	314 483,34	1 303 925,97		0,10	
410	314 504,54	1 303 925,22		0,10	
411	314 506,62	1 303 926,02		0,10	
412	314 506,41	1 303 925,15		0,10	
413	314 506,55	1 303 925,14		0,10	
414	314 510,64	1 303 922,45		0,10	
415	314 509,82	1 303 921,19		0,10	
416	314 504,55	1 303 904,00		0,10	
417	314 501,57	1 303 904,92		0,10	
418	314 500,17	1 303 899,07		0,10	
419	314 502,84	1 303 898,25		0,10	
420	314 496,80	1 303 873,58		0,10	
421	314 494,28	1 303 874,20		0,10	
422	314 492,87	1 303 868,37		0,10	
423	314 495,37	1 303 867,76		0,10	
424	314 494,58	1 303 864,55		0,10	
425	314 488,03	1 303 825,31		0,10	
426	314 488,15	1 303 790,81		0,10	
427	314 507,01	1 303 715,23		0,10	
428	314 479,66	1 303 708,39		0,10	
429	314 443,36	1 303 703,31		0,10	
430	314 433,40	1 303 702,99		0,10	
431	314 428,55	1 303 702,83		0,10	
432	314 428,74	1 303 696,84		0,10	

Раздел 2

Сведения о местоположении границ объекта					
1	2	3	4	5	6
433	314 433,57	1 303 696,99	Аналитический метод	0,10	—
434	314 434,30	1 303 670,86		0,10	
435	314 434,93	1 303 671,09		0,10	
436	314 435,78	1 303 623,98		0,10	
437	314 419,99	1 303 624,16		0,10	
438	314 414,97	1 303 624,21		0,10	
439	314 414,65	1 303 601,56		0,10	
440	314 411,57	1 303 601,62		0,10	
441	314 411,44	1 303 598,56		0,10	
442	314 412,61	1 303 596,56		0,10	
443	314 414,58	1 303 596,56		0,10	
444	314 414,27	1 303 573,88		0,10	
445	314 412,28	1 303 573,93		0,10	
446	314 412,21	1 303 568,93		0,10	
447	314 414,20	1 303 568,88		0,10	
448	314 414,15	1 303 558,47		0,10	
449	314 419,15	1 303 558,40		0,10	
450	314 419,92	1 303 620,12		0,10	
451	314 435,82	1 303 619,97		0,10	
452	314 443,87	1 303 620,07		0,10	
453	314 443,82	1 303 622,12		0,10	
454	314 446,19	1 303 622,19		0,10	
455	314 480,35	1 303 619,98		0,10	
456	314 480,42	1 303 619,98		0,10	
457	314 480,86	1 303 625,34		0,10	
458	314 474,43	1 303 625,87		0,10	
459	314 474,97	1 303 632,49		0,10	
460	314 472,21	1 303 631,80		0,10	
461	314 472,05	1 303 632,44		0,10	
462	314 468,94	1 303 632,30		0,10	
463	314 468,45	1 303 626,37		0,10	
464	314 446,35	1 303 628,20		0,10	
465	314 441,51	1 303 628,06		0,10	
466	314 440,43	1 303 632,15		0,10	
467	314 439,36	1 303 672,08		0,10	
468	314 439,22	1 303 677,08		0,10	
469	314 439,00	1 303 685,64		0,10	
470	314 439,57	1 303 697,19		0,10	
471	314 443,87	1 303 697,33		0,10	
472	314 480,81	1 303 702,49		0,10	
473	314 508,58	1 303 709,44		0,10	
474	314 532,19	1 303 660,49		0,10	
475	314 549,50	1 303 634,10		0,10	
476	314 554,17	1 303 614,01		0,10	
477	314 553,44	1 303 602,48		0,10	
478	314 531,58	1 303 603,88		0,10	
479	314 526,31	1 303 603,90		0,10	
480	314 526,29	1 303 598,90		0,10	
481	314 531,41	1 303 598,88		0,10	
482	314 553,12	1 303 597,50		0,10	
483	314 552,66	1 303 590,27		0,10	
484	314 549,97	1 303 590,45		0,10	
485	314 536,71	1 303 588,75		0,10	
486	314 526,23	1 303 588,78		0,10	
487	314 526,21	1 303 582,78		0,10	

Раздел 2

Сведения о местоположении границ объекта					
1	2	3	4	5	6
488	314 537,08	1 303 582,74	Аналитический метод	0,10	—
489	314 550,17	1 303 584,42		0,10	
490	314 552,28	1 303 584,29		0,10	
491	314 552,24	1 303 583,64		0,10	
492	314 553,02	1 303 583,59		0,10	
493	314 552,75	1 303 579,02		0,10	
494	314 558,72	1 303 578,44		0,10	
495	314 559,01	1 303 583,23		0,10	
496	314 565,10	1 303 582,86		0,10	
497	314 573,00	1 303 583,20		0,10	
498	314 586,65	1 303 583,98		0,10	
499	314 599,55	1 303 585,59		0,10	
500	314 631,96	1 303 591,01		0,10	
501	314 632,38	1 303 589,21		0,10	
502	314 638,11	1 303 589,31		0,10	
503	314 638,00	1 303 595,31		0,10	
504	314 637,76	1 303 595,31		0,10	
505	314 637,54	1 303 596,76		0,10	
506	314 634,33	1 303 596,26		0,10	
507	314 609,33	1 303 592,30		0,10	
508	314 609,32	1 303 592,36		0,10	
509	314 608,71	1 303 592,27		0,10	
510	314 604,38	1 303 591,58		0,10	
511	314 604,40	1 303 591,47		0,10	
512	314 598,82	1 303 590,54		0,10	
513	314 586,19	1 303 588,96		0,10	
514	314 575,49	1 303 587,59		0,10	
515	314 575,38	1 303 588,34		0,10	
516	314 573,07	1 303 588,21		0,10	
517	314 565,53	1 303 588,85		0,10	
518	314 558,61	1 303 589,26		0,10	
519	314 560,22	1 303 614,51		0,10	
520	314 555,10	1 303 636,50		0,10	
521	314 553,45	1 303 639,02		0,10	
522	314 568,34	1 303 640,88		0,10	
523	314 567,56	1 303 646,83		0,10	
524	314 549,89	1 303 644,62		0,10	
525	314 549,81	1 303 644,57		0,10	
526	314 537,42	1 303 663,45		0,10	
527	314 514,52	1 303 710,93		0,10	
528	314 518,51	1 303 711,93		0,10	
529	314 517,05	1 303 717,75		0,10	
530	314 512,83	1 303 716,69		0,10	
531	314 505,03	1 303 742,72		0,10	
532	314 493,89	1 303 791,30		0,10	
533	314 493,45	1 303 817,95		0,10	
534	314 495,59	1 303 816,38		0,10	
535	314 513,61	1 303 816,37		0,10	
536	314 528,43	1 303 814,10		0,10	
537	314 528,41	1 303 814,02		0,10	
538	314 528,65	1 303 807,44		0,10	
539	314 534,29	1 303 807,19		0,10	
540	314 534,56	1 303 813,18		0,10	
541	314 534,45	1 303 813,19		0,10	
542	314 534,84	1 303 819,51		0,10	

Раздел 2

Сведения о местоположении границ объекта					
1	2	3	4	5	6
543	314 529,89	1 303 820,24	Аналитический метод	0,10	—
544	314 514,07	1 303 822,37		0,10	
545	314 494,04	1 303 822,37		0,10	
546	314 494,04	1 303 824,82		0,10	
547	314 500,46	1 303 863,34		0,10	
548	314 501,81	1 303 868,85		0,10	
549	314 523,43	1 303 863,55		0,10	
550	314 527,48	1 303 863,41		0,10	
551	314 527,69	1 303 869,41		0,10	
552	314 524,26	1 303 869,53		0,10	
553	314 503,24	1 303 874,68		0,10	
554	314 508,83	1 303 897,48		0,10	
555	314 515,30	1 303 918,62		0,10	
556	314 515,84	1 303 919,43		0,10	
557	314 552,45	1 303 906,47		0,10	
558	314 568,71	1 303 897,48		0,10	
559	314 563,77	1 303 888,56		0,10	
560	314 569,02	1 303 885,66		0,10	
561	314 573,96	1 303 894,58		0,10	
562	314 585,17	1 303 888,38		0,10	
563	314 625,99	1 303 873,44		0,10	
564	314 624,63	1 303 869,72		0,10	
565	314 630,35	1 303 867,89		0,10	
566	314 631,76	1 303 871,76		0,10	
567	314 654,36	1 303 870,46		0,10	
568	314 652,93	1 303 844,87		0,10	
569	314 655,13	1 303 840,33		0,10	
570	314 657,41	1 303 826,65		0,10	
571	314 658,57	1 303 824,60		0,10	
572	314 656,82	1 303 823,82		0,10	
573	314 656,70	1 303 822,68		0,10	
574	314 659,06	1 303 822,59		0,10	
575	314 660,43	1 303 819,94		0,10	
576	314 661,02	1 303 820,24		0,10	
577	314 682,60	1 303 782,37		0,10	
578	314 683,63	1 303 780,41		0,10	
579	314 678,63	1 303 777,79		0,10	
580	314 659,39	1 303 779,00		0,10	
581	314 660,63	1 303 786,45		0,10	
582	314 654,73	1 303 787,54		0,10	
583	314 653,49	1 303 780,77		0,10	
584	314 653,41	1 303 779,38		0,10	
585	314 612,57	1 303 781,95		0,10	
586	314 612,43	1 303 779,74		0,10	
587	314 611,19	1 303 779,81		0,10	
588	314 611,80	1 303 777,32		0,10	
589	314 611,79	1 303 773,77		0,10	
590	314 618,99	1 303 773,24		0,10	
591	314 619,16	1 303 775,52		0,10	
592	314 639,48	1 303 774,24		0,10	
593	314 638,85	1 303 765,09		0,10	
594	314 644,84	1 303 764,68		0,10	
595	314 645,47	1 303 773,87		0,10	
596	314 679,93	1 303 771,69		0,10	
597	314 686,42	1 303 775,10		0,10	

Раздел 2

Сведения о местоположении границ объекта					
1	2	3	4	5	6
598	314 686,78	1 303 774,42	Аналитический метод	0,10	—
599	314 709,18	1 303 723,34		0,10	
600	314 715,99	1 303 696,00		0,10	
601	314 699,66	1 303 691,94		0,10	
602	314 694,63	1 303 685,73		0,10	
603	314 698,87	1 303 682,30		0,10	
604	314 702,35	1 303 686,42		0,10	
605	314 717,44	1 303 690,18		0,10	
606	314 719,91	1 303 680,29		0,10	
607	314 718,57	1 303 666,97		0,10	
608	314 719,72	1 303 666,85		0,10	
609	314 719,39	1 303 663,71		0,10	
610	314 725,36	1 303 663,12		0,10	
611	314 726,10	1 303 670,18		0,10	
612	314 724,94	1 303 670,31		0,10	
613	314 725,98	1 303 680,73		0,10	
614	314 714,88	1 303 725,29		0,10	
615	314 699,40	1 303 760,57		0,10	
616	314 712,76	1 303 766,44		0,10	
617	314 711,41	1 303 769,12		0,10	
618	314 710,04	1 303 771,79		0,10	
619	314 696,99	1 303 766,07		0,10	
620	314 692,15	1 303 777,10		0,10	
621	314 682,24	1 303 794,73		0,10	
622	314 688,60	1 303 798,32		0,10	
623	314 691,90	1 303 801,25		0,10	
624	314 687,91	1 303 805,73		0,10	
625	314 685,04	1 303 803,19		0,10	
626	314 679,30	1 303 799,96		0,10	
627	314 669,37	1 303 817,63		0,10	
628	314 674,53	1 303 820,53		0,10	
629	314 671,24	1 303 825,56		0,10	
630	314 666,43	1 303 822,86		0,10	
631	314 663,16	1 303 828,68		0,10	
632	314 660,09	1 303 841,88		0,10	
633	314 658,09	1 303 845,69		0,10	
634	314 660,35	1 303 870,12		0,10	
635	314 676,69	1 303 869,18		0,10	
636	314 698,19	1 303 869,52		0,10	
637	314 720,05	1 303 862,82		0,10	
638	314 741,39	1 303 843,00		0,10	
639	314 761,40	1 303 832,30		0,10	
640	314 782,44	1 303 826,61		0,10	
641	314 779,51	1 303 815,77		0,10	
642	314 788,22	1 303 789,89		0,10	
643	314 789,96	1 303 783,33		0,10	
644	314 783,25	1 303 781,69		0,10	
645	314 784,42	1 303 775,80		0,10	
646	314 791,50	1 303 777,53		0,10	
647	314 803,35	1 303 732,90		0,10	
648	314 799,40	1 303 731,62		0,10	
649	314 801,07	1 303 726,35		0,10	
650	314 802,65	1 303 726,84		0,10	
651	314 802,80	1 303 726,42		0,10	
652	314 804,89	1 303 727,09		0,10	

Раздел 2

Сведения о местоположении границ объекта					
1	2	3	4	5	6
653	314 810,80	1 303 704,84	Аналитический метод	0,10	—
654	314 814,03	1 303 687,81		0,10	
655	314 812,64	1 303 687,57		0,10	
656	314 813,96	1 303 681,72		0,10	
657	314 815,15	1 303 681,91		0,10	
658	314 815,79	1 303 678,12		0,10	
659	314 823,08	1 303 679,35		0,10	
660	314 821,94	1 303 685,24		0,10	
661	314 820,67	1 303 685,03		0,10	
662	314 816,65	1 303 706,17		0,10	
663	314 793,97	1 303 791,61		0,10	
664	314 785,78	1 303 815,96		0,10	
665	314 788,23	1 303 825,04		0,10	
666	314 793,03	1 303 823,75		0,10	
667	314 826,06	1 303 799,80		0,10	
668	314 844,98	1 303 786,08		0,10	
669	314 846,00	1 303 785,86		0,10	
670	314 843,35	1 303 773,63		0,10	
671	314 843,58	1 303 769,41		0,10	
672	314 849,57	1 303 769,74		0,10	
673	314 849,39	1 303 773,15		0,10	
674	314 851,86	1 303 784,59		0,10	
675	314 865,27	1 303 781,68		0,10	
676	314 946,62	1 303 783,01		0,10	
677	314 969,07	1 303 782,64		0,10	
678	314 971,33	1 303 782,75		0,10	
679	314 971,83	1 303 771,81		0,10	
680	314 961,33	1 303 748,26		0,10	
681	314 957,31	1 303 741,46		0,10	
682	314 961,80	1 303 738,80		0,10	
683	314 964,79	1 303 743,86		0,10	
684	314 965,57	1 303 745,18		0,10	
685	314 967,90	1 303 749,92		0,10	
686	314 977,87	1 303 771,05		0,10	
687	314 977,33	1 303 783,02		0,10	
688	315 013,28	1 303 784,65		0,10	
689	315 024,08	1 303 783,57		0,10	
690	315 038,13	1 303 776,90		0,10	
691	315 059,00	1 303 775,68		0,10	
692	315 072,96	1 303 776,97		0,10	
693	315 073,08	1 303 775,58		0,10	
694	315 074,06	1 303 771,79		0,10	
695	315 079,87	1 303 773,28		0,10	
696	315 079,02	1 303 776,60		0,10	
697	315 078,93	1 303 777,52		0,10	
698	315 103,33	1 303 779,77		0,10	
699	315 105,04	1 303 780,19		0,10	
700	315 106,73	1 303 773,33		0,10	
701	315 123,16	1 303 718,66		0,10	
702	315 123,26	1 303 713,06		0,10	
703	315 127,48	1 303 700,10		0,10	
704	315 128,59	1 303 694,42		0,10	
705	315 121,19	1 303 692,86		0,10	
706	315 122,79	1 303 687,08		0,10	
707	315 128,21	1 303 688,35		0,10	

Раздел 2

Сведения о местоположении границ объекта					
1	2	3	4	5	6
708	315 128,95	1 303 685,17	Аналитический метод	0,10	—
709	315 128,89	1 303 642,12		0,10	
710	315 149,87	1 303 642,15		0,10	
711	315 174,91	1 303 652,38		0,10	
712	315 178,19	1 303 653,28		0,10	
713	315 179,74	1 303 647,65		0,10	
714	315 186,79	1 303 626,73		0,10	
715	315 192,77	1 303 591,32		0,10	
716	315 188,76	1 303 590,47		0,10	
717	315 170,18	1 303 588,13		0,10	
718	315 139,01	1 303 592,70		0,10	
719	315 117,85	1 303 596,35		0,10	
720	315 107,27	1 303 599,50		0,10	
721	315 069,88	1 303 624,81		0,10	
722	315 048,20	1 303 642,90		0,10	
723	315 038,77	1 303 648,02		0,10	
724	315 040,07	1 303 650,41		0,10	
725	315 042,05	1 303 653,01		0,10	
726	315 037,32	1 303 656,66		0,10	
727	315 035,01	1 303 653,67		0,10	
728	315 033,50	1 303 650,88		0,10	
729	315 006,68	1 303 665,42		0,10	
730	315 001,13	1 303 668,49		0,10	
731	315 001,94	1 303 669,96		0,10	
732	314 999,46	1 303 671,60		0,10	
733	314 990,34	1 303 676,95		0,10	
734	314 988,84	1 303 674,35		0,10	
735	314 986,82	1 303 669,78		0,10	
736	315 003,80	1 303 660,16		0,10	
737	315 032,91	1 303 644,37		0,10	
738	315 029,48	1 303 638,05		0,10	
739	315 026,44	1 303 634,08		0,10	
740	315 031,22	1 303 630,45		0,10	
741	315 034,53	1 303 634,78		0,10	
742	315 038,18	1 303 641,51		0,10	
743	315 044,82	1 303 637,91		0,10	
744	315 066,27	1 303 620,01		0,10	
745	315 092,06	1 303 602,55		0,10	
746	315 079,07	1 303 582,70		0,10	
747	315 084,01	1 303 582,42		0,10	
748	315 085,68	1 303 581,67		0,10	
749	315 097,03	1 303 599,19		0,10	
750	315 101,29	1 303 596,31		0,10	
751	315 097,37	1 303 590,51		0,10	
752	315 089,55	1 303 566,91		0,10	
753	315 089,56	1 303 557,66		0,10	
754	315 095,51	1 303 558,81		0,10	
755	315 095,43	1 303 565,73		0,10	
756	315 102,87	1 303 587,93		0,10	
757	315 106,60	1 303 593,44		0,10	
758	315 116,48	1 303 590,50		0,10	
759	315 138,06	1 303 586,77		0,10	
760	315 170,12	1 303 582,08		0,10	
761	315 189,75	1 303 584,55		0,10	
762	315 194,05	1 303 585,46		0,10	

Раздел 2

Сведения о местоположении границ объекта					
1	2	3	4	5	6
763	315 199,62	1 303 559,93	Аналитический метод	0,10	—
764	315 203,79	1 303 549,11		0,10	
765	315 210,68	1 303 532,37		0,10	
766	315 237,06	1 303 535,42		0,10	
767	315 248,45	1 303 536,80		0,10	
768	315 258,78	1 303 535,80		0,10	
769	315 259,53	1 303 523,38		0,10	
770	315 260,08	1 303 517,06		0,10	
771	315 260,86	1 303 511,18		0,10	
772	315 266,17	1 303 511,93		0,10	
773	315 264,53	1 303 523,67		0,10	
774	315 264,78	1 303 535,68		0,10	
775	315 265,34	1 303 535,67		0,10	
776	315 281,12	1 303 538,38		0,10	
777	315 281,73	1 303 534,64		0,10	
778	315 300,86	1 303 541,62		0,10	
779	315 310,54	1 303 516,45		0,10	
780	315 304,24	1 303 514,02		0,10	
781	315 306,15	1 303 508,33		0,10	
782	315 312,70	1 303 510,85		0,10	
783	315 315,22	1 303 504,28		0,10	
784	315 320,76	1 303 498,09		0,10	
785	315 324,93	1 303 490,55		0,10	
786	315 312,70	1 303 487,59		0,10	
787	315 304,50	1 303 486,46		0,10	
788	315 303,71	1 303 495,93		0,10	
789	315 298,91	1 303 495,31		0,10	
790	315 299,63	1 303 486,08		0,10	
791	315 264,51	1 303 483,25		0,10	
792	315 264,43	1 303 484,33		0,10	
793	315 258,45	1 303 483,85		0,10	
794	315 258,53	1 303 482,77		0,10	
795	315 247,77	1 303 481,91		0,10	
796	315 233,22	1 303 481,22		0,10	
797	315 210,26	1 303 477,87		0,10	
798	315 179,66	1 303 466,07		0,10	
799	315 171,11	1 303 461,72		0,10	
800	315 162,35	1 303 456,97		0,10	
801	315 158,72	1 303 455,65		0,10	
802	315 156,97	1 303 460,47		0,10	
803	315 151,43	1 303 458,16		0,10	
804	315 153,08	1 303 453,61		0,10	
805	315 151,25	1 303 452,95		0,10	
806	315 138,79	1 303 449,10		0,10	
807	315 137,55	1 303 449,01		0,10	
808	315 117,58	1 303 450,74		0,10	
809	315 117,73	1 303 452,50		0,10	
810	315 111,75	1 303 452,98		0,10	
811	315 111,60	1 303 451,27		0,10	
812	315 091,03	1 303 453,06		0,10	
813	315 091,16	1 303 454,68		0,10	
814	315 085,19	1 303 455,23		0,10	
815	315 085,05	1 303 453,58		0,10	
816	315 062,24	1 303 455,56		0,10	
817	315 062,38	1 303 457,25		0,10	

Раздел 2

Сведения о местоположении границ объекта					
1	2	3	4	5	6
818	315 059,39	1 303 457,43	Аналитический метод	0,10	—
819	315 056,38	1 303 457,50		0,10	
820	315 056,26	1 303 456,09		0,10	
821	315 049,13	1 303 456,71		0,10	
822	315 039,06	1 303 456,61		0,10	
823	315 020,86	1 303 457,14		0,10	
824	314 974,29	1 303 461,36		0,10	
825	314 932,38	1 303 462,72		0,10	
826	314 932,45	1 303 464,94		0,10	
827	314 927,20	1 303 487,33		0,10	
828	314 904,93	1 303 519,54		0,10	
829	314 869,99	1 303 533,56		0,10	
830	314 832,64	1 303 558,17		0,10	
831	314 818,17	1 303 576,94		0,10	
832	314 789,63	1 303 580,80		0,10	
833	314 788,94	1 303 575,68		0,10	
834	314 773,41	1 303 564,17		0,10	
835	314 776,98	1 303 559,35		0,10	
836	314 795,03	1 303 572,72		0,10	
837	314 795,18	1 303 574,08		0,10	
838	314 815,05	1 303 571,67		0,10	
839	314 824,46	1 303 559,11		0,10	
840	314 824,06	1 303 558,84		0,10	
841	314 827,27	1 303 554,26		0,10	
842	314 827,66	1 303 554,00		0,10	
843	314 828,06	1 303 554,30		0,10	
844	314 828,50	1 303 553,72		0,10	
845	314 867,16	1 303 528,24		0,10	
846	314 901,00	1 303 515,00		0,10	
847	314 904,89	1 303 509,31		0,10	
848	314 904,61	1 303 509,11		0,10	
849	314 907,85	1 303 504,04		0,10	
850	314 908,28	1 303 504,35		0,10	
851	314 921,63	1 303 484,82		0,10	
852	314 926,43	1 303 464,34		0,10	
853	314 926,38	1 303 462,92		0,10	
854	314 919,38	1 303 463,15		0,10	
855	314 919,19	1 303 457,15		0,10	
856	314 925,81	1 303 456,94		0,10	
857	314 949,76	1 303 456,15		0,10	
858	314 949,75	1 303 455,67		0,10	
859	314 955,74	1 303 455,49		0,10	
860	314 955,76	1 303 455,96		0,10	
861	314 973,92	1 303 455,37		0,10	
862	315 020,50	1 303 451,15		0,10	
863	315 039,00	1 303 450,61		0,10	
864	315 048,90	1 303 450,70		0,10	
865	315 057,00	1 303 450,00		0,10	
866	315 056,81	1 303 447,82		0,10	
867	315 059,80	1 303 447,56		0,10	
868	315 062,81	1 303 447,62		0,10	
869	315 062,97	1 303 449,48		0,10	
870	315 110,60	1 303 445,33		0,10	
871	315 110,53	1 303 444,54		0,10	
872	315 116,52	1 303 444,16		0,10	

Раздел 2

Сведения о местоположении границ объекта					
1	2	3	4	5	6
873	315 116,58	1 303 444,81	Аналитический метод	0,10	—
874	315 123,63	1 303 444,19		0,10	
875	315 123,62	1 303 443,71		0,10	
876	315 124,97	1 303 424,40		0,10	
877	315 125,45	1 303 415,82		0,10	
878	315 131,44	1 303 416,05		0,10	
879	315 131,02	1 303 424,69		0,10	
880	315 129,70	1 303 443,67		0,10	
881	315 137,51	1 303 442,99		0,10	
882	315 139,92	1 303 443,17		0,10	
883	315 153,16	1 303 447,26		0,10	
884	315 161,32	1 303 450,21		0,10	
885	315 162,14	1 303 447,92		0,10	
886	315 167,78	1 303 449,97		0,10	
887	315 166,84	1 303 452,57		0,10	
888	315 173,30	1 303 456,06		0,10	
889	315 178,90	1 303 445,08		0,10	
890	315 184,09	1 303 435,46		0,10	
891	315 185,68	1 303 434,25		0,10	
892	315 189,20	1 303 439,11		0,10	
893	315 188,76	1 303 439,45		0,10	
894	315 184,21	1 303 447,87		0,10	
895	315 178,63	1 303 458,81		0,10	
896	315 182,11	1 303 460,59		0,10	
897	315 211,79	1 303 472,03		0,10	
898	315 233,79	1 303 475,24		0,10	
899	315 248,15	1 303 475,92		0,10	
900	315 306,96	1 303 480,64		0,10	
901	315 313,86	1 303 481,70		0,10	
902	315 326,45	1 303 484,74		0,10	
903	315 327,45	1 303 480,51		0,10	
904	315 333,29	1 303 481,89		0,10	
905	315 332,28	1 303 486,15		0,10	
906	315 337,72	1 303 487,47		0,10	
907	315 363,21	1 303 487,00		0,10	
908	315 425,54	1 303 490,70		0,10	
909	315 461,89	1 303 494,72		0,10	
910	315 507,14	1 303 495,75		0,10	
911	315 562,83	1 303 497,87		0,10	
912	315 567,75	1 303 496,04		0,10	
913	315 582,86	1 303 496,57		0,10	
914	315 593,76	1 303 499,05		0,10	
1	315 605,46	1 303 501,69		0,10	
915	315 298,70	1 303 547,22	Аналитический метод	0,10	—
916	315 295,54	1 303 555,53		0,10	
917	315 292,41	1 303 554,59		0,10	
918	315 290,68	1 303 560,33		0,10	
919	315 293,81	1 303 561,27		0,10	
920	315 290,67	1 303 571,72		0,10	
921	315 272,30	1 303 621,81		0,10	
922	315 269,88	1 303 630,73		0,10	
923	315 263,03	1 303 629,00		0,10	
924	315 261,61	1 303 634,83		0,10	
925	315 268,31	1 303 636,53		0,10	

Раздел 2

Сведения о местоположении границ объекта					
1	2	3	4	5	6
926	315 266,11	1 303 644,66	Аналитический метод	0,10	—
927	315 261,50	1 303 669,96		0,10	
928	315 252,36	1 303 710,32		0,10	
929	315 244,71	1 303 730,58		0,10	
930	315 239,99	1 303 728,79		0,10	
931	315 234,30	1 303 728,71		0,10	
932	315 234,21	1 303 734,71		0,10	
933	315 238,85	1 303 734,78		0,10	
934	315 242,59	1 303 736,19		0,10	
935	315 239,54	1 303 744,73		0,10	
936	315 239,87	1 303 744,70		0,10	
937	315 224,87	1 303 789,10		0,10	
938	315 222,98	1 303 791,83		0,10	
939	315 193,87	1 303 796,66		0,10	
940	315 158,09	1 303 794,68		0,10	
941	315 117,81	1 303 783,31		0,10	
942	315 110,86	1 303 781,62		0,10	
943	315 112,55	1 303 774,81		0,10	
944	315 129,04	1 303 719,83		0,10	
945	315 129,40	1 303 713,88		0,10	
946	315 133,44	1 303 701,35		0,10	
947	315 134,58	1 303 694,64		0,10	
948	315 134,95	1 303 685,85		0,10	
949	315 134,90	1 303 648,13		0,10	
950	315 148,76	1 303 648,14		0,10	
951	315 153,62	1 303 649,99		0,10	
952	315 149,40	1 303 659,27		0,10	
953	315 153,28	1 303 661,45		0,10	
954	315 157,94	1 303 651,62		0,10	
955	315 174,23	1 303 657,80		0,10	
956	315 181,76	1 303 659,96		0,10	
957	315 182,44	1 303 657,56		0,10	
958	315 191,98	1 303 667,06		0,10	
959	315 197,90	1 303 667,09		0,10	
960	315 197,45	1 303 661,16		0,10	
961	315 194,50	1 303 661,10		0,10	
962	315 184,63	1 303 651,28		0,10	
963	315 184,27	1 303 651,17		0,10	
964	315 192,61	1 303 628,17		0,10	
965	315 198,64	1 303 592,59		0,10	
966	315 202,56	1 303 593,43		0,10	
967	315 203,82	1 303 587,56		0,10	
968	315 199,92	1 303 586,72		0,10	
969	315 205,38	1 303 561,65		0,10	
970	315 208,75	1 303 551,95		0,10	
971	315 219,19	1 303 539,65		0,10	
972	315 218,42	1 303 544,56		0,10	
973	315 224,35	1 303 545,49		0,10	
974	315 225,14	1 303 540,45		0,10	
975	315 236,70	1 303 541,40		0,10	
976	315 265,07	1 303 541,67		0,10	
977	315 282,73	1 303 544,16		0,10	
978	315 284,77	1 303 541,86		0,10	
915	315 298,70	1 303 547,22		0,10	
3. Сведения о характерных точках части (частей) границы объекта					

Раздел 2

Сведения о местоположении границ объекта					
1	2	3	4	5	6
—	—	—	—	—	—

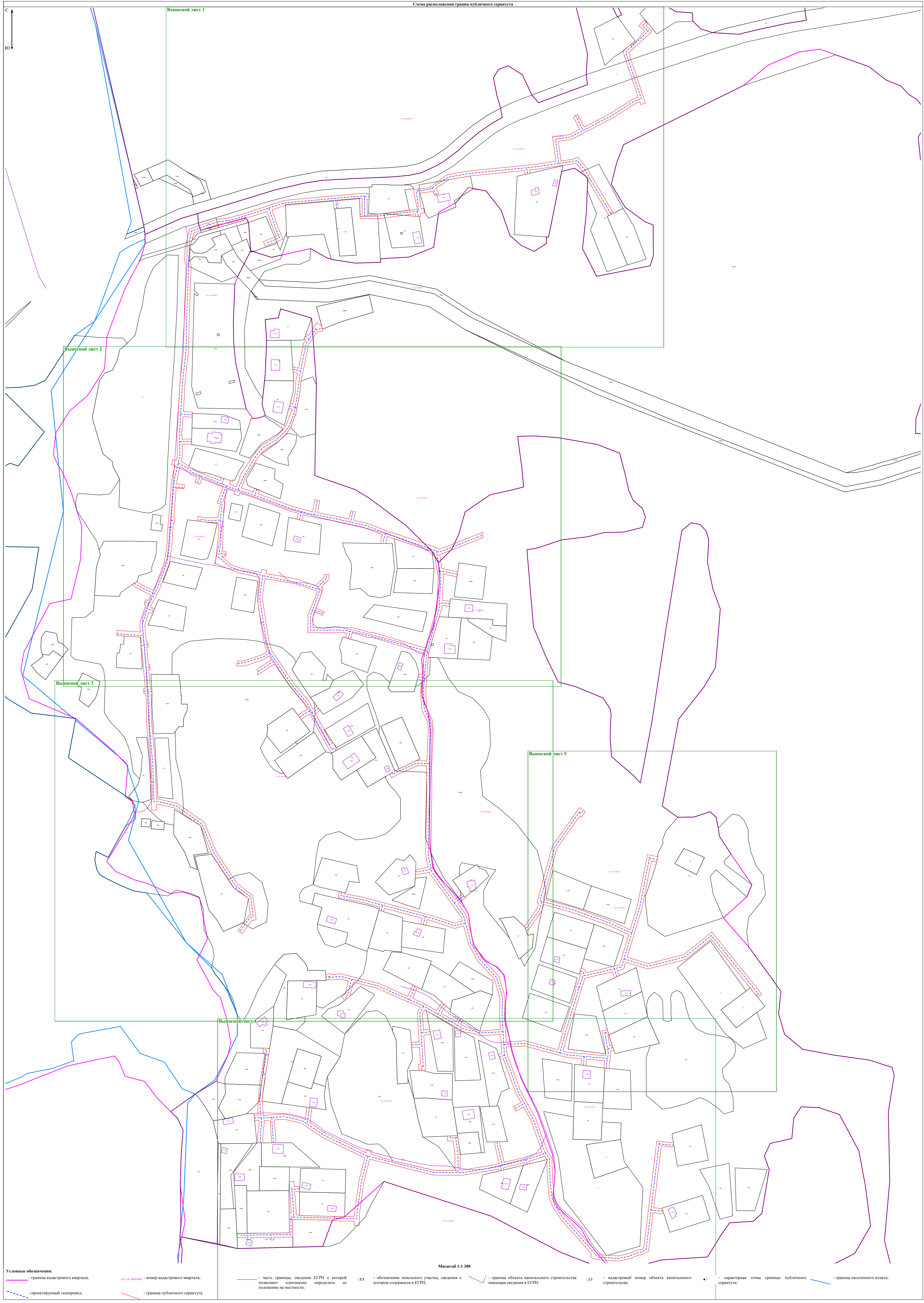
Раздел 3

Сведения о местоположении измененных (уточненных) границ объекта

1. Система координат МСК-10, зона 1

2. Сведения о характерных точках границ объекта

Обозначение характерных точек границы	Существующие координаты, м		Измененные (уточненные) координаты, м		Метод определения координат характерной точки	Средняя квадратическа я погрешность положения характерной точки (Mt), м	Описание обозначения точки на местности (при наличии)
	X	Y	X	Y			
1	2	3	4	5	6	7	8
—	—	—	—	—	—	—	—
3. Сведения о характерных точках части (частей) границы объекта							
1	2	3	4	5	6	7	8
—	—	—	—	—	—	—	—



Выносной лист 1

Выносной лист 2

Выносной лист 3

Выносной лист 5

Выносной лист 4

Масштаб 1:1 300

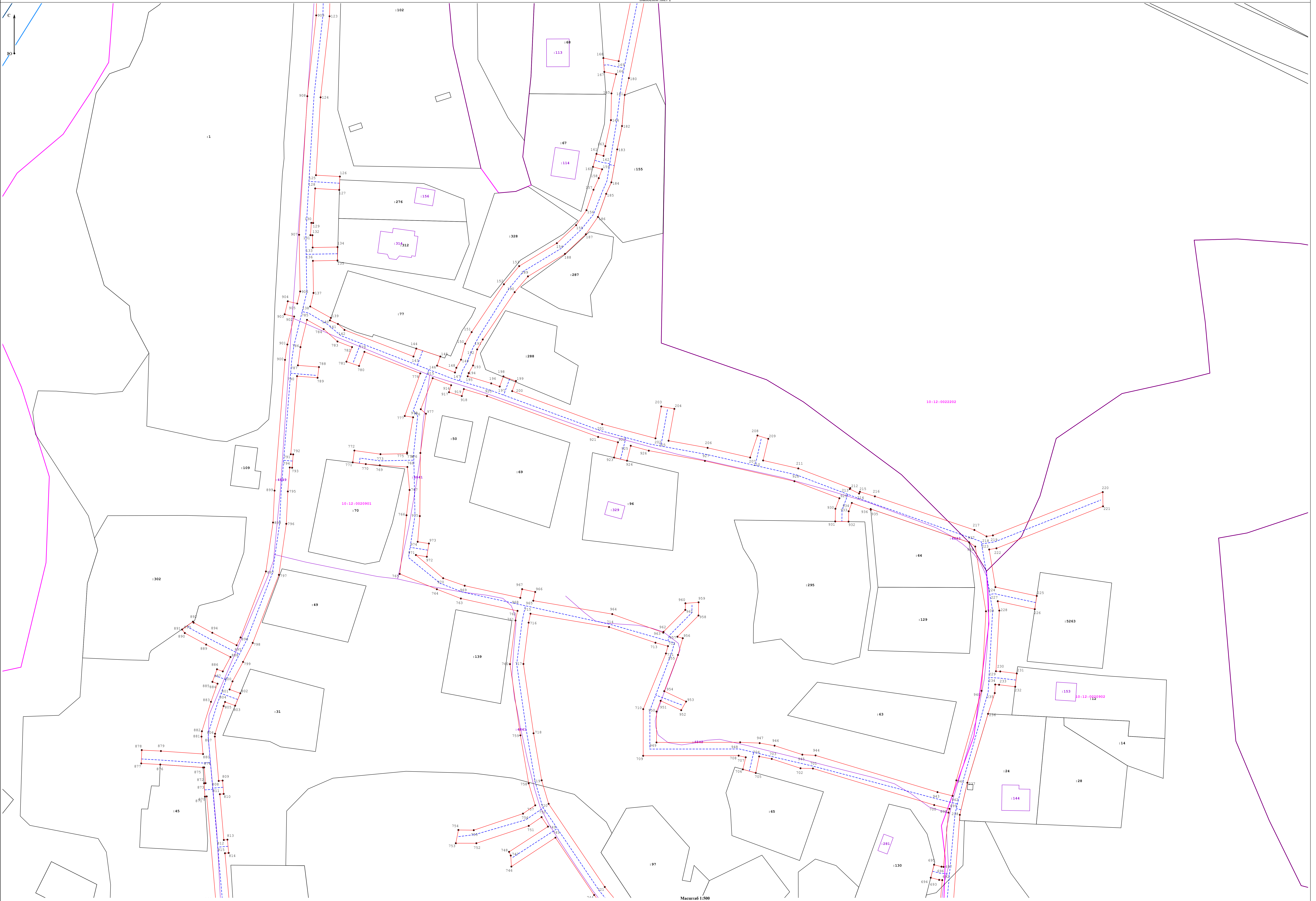
Условные обозначения:

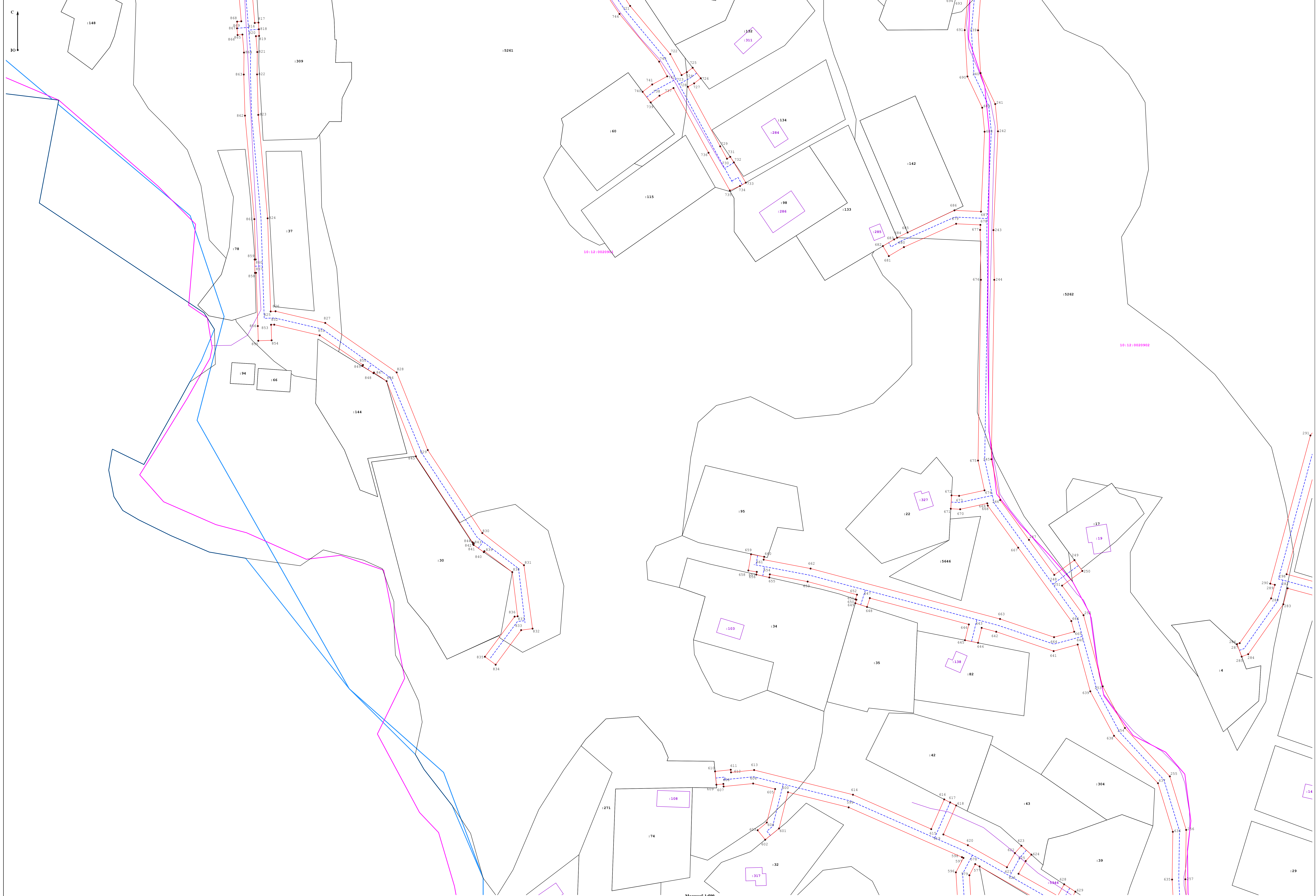
- граница кадастрового квартала;
- 10:02:000901 - номер кадастрового квартала;
- часть границы, сведения ЕГРН о которой позволяют однозначно определить ее ;23 - обозначение земельного участка, сведения о котором содержатся в ЕГРН;
- граница объекта капитального строительства имеющая сведения в ЕГРН; :29 - кадастровый номер объекта капитального строительства;
- характерная точка границы публичного сервитута; 6.1
- граница населенного пункта;
- проектируемый газопровод;
- граница публичного сервитута.



Условные обозначения:
- представлены на листе 1

масштаб 1:500







Условные обозначения:
- представлены на листе 1

Масштаб 1:500