

ГРАФИЧЕСКОЕ ОПИСАНИЕ
местоположения границ населенных пунктов, территориальных
зон, особо охраняемых природных территорий, зон с особыми
условиями использования территории
«Газораспределительные сети п. Куликово Хийтольского сельского поселения
Лахденпохского района Республики Карелия»

(наименование объекта, местоположение границ которого описано (далее - объект))

Раздел 1

Сведения об объекте		
№ п/п	Характеристики объекта	Описание характеристик
1	2	3
1	Местоположение объекта	Республика Карелия, Лахденпохский р-н, Куликово п
2	Площадь объекта ± величина погрешности определения площади ($P \pm \Delta P$)	$20\,454\text{ м}^2 \pm 50\text{ м}^2$
3	Иные характеристики объекта	-

Раздел 2

Сведения о местоположении границ объекта					
1. Система координат МСК-10, зона 1					
2. Сведения о характерных точках границ объекта					
Обозначение характерных точек границ	Координаты, м		Метод определения координат характерной точки	Средняя квадратическая погрешность положения характерной точки (Mt), м	Описание обозначения точки на местности (при наличии)
	X	Y			
1	2	3	4	5	6
1	278 979,89	1 276 628,47	Аналитический метод	0,10	—
2	278 976,48	1 276 632,68		0,10	
3	278 968,44	1 276 638,36		0,10	
4	278 987,53	1 276 666,56		0,10	
5	279 014,13	1 276 692,55		0,10	
6	279 035,48	1 276 720,70		0,10	
7	279 009,04	1 276 742,99		0,10	
8	279 052,65	1 276 798,14		0,10	
9	279 106,25	1 276 766,65		0,10	
10	279 104,58	1 276 740,94		0,10	
11	279 103,04	1 276 732,51		0,10	
12	279 113,22	1 276 730,76		0,10	
13	279 113,92	1 276 734,59		0,10	
14	279 114,69	1 276 735,75		0,10	
15	279 111,43	1 276 738,01		0,10	
16	279 109,07	1 276 736,48		0,10	
17	279 110,70	1 276 743,49		0,10	
18	279 110,05	1 276 769,22		0,10	
19	279 051,46	1 276 804,70		0,10	
20	279 002,11	1 276 742,29		0,10	
21	279 028,63	1 276 719,94		0,10	
22	279 017,92	1 276 705,82		0,10	
23	279 015,85	1 276 707,38		0,10	
24	279 012,85	1 276 703,38		0,10	
25	279 014,90	1 276 701,83		0,10	
26	279 010,37	1 276 695,87		0,10	
27	278 983,75	1 276 669,85		0,10	
28	278 981,22	1 276 666,12		0,10	
29	278 948,23	1 276 691,07		0,10	
30	278 945,21	1 276 687,08		0,10	
31	278 978,41	1 276 661,97		0,10	
32	278 968,97	1 276 648,05		0,10	
33	278 962,05	1 276 653,00		0,10	
34	278 959,02	1 276 649,03		0,10	
35	278 966,18	1 276 643,93		0,10	
36	278 961,56	1 276 637,11		0,10	
37	278 972,81	1 276 629,15		0,10	
38	278 951,70	1 276 610,94		0,10	
39	278 942,96	1 276 606,07		0,10	
40	278 922,89	1 276 604,09		0,10	
41	278 907,11	1 276 606,21		0,10	
42	278 850,51	1 276 623,03		0,10	
43	278 821,89	1 276 633,67		0,10	
44	278 791,26	1 276 648,87		0,10	
45	278 783,72	1 276 655,84		0,10	
46	278 774,51	1 276 670,07		0,10	
47	278 826,97	1 276 705,21		0,10	

Раздел 2

Сведения о местоположении границ объекта					
1	2	3	4	5	6
48	278 851,77	1 276 724,25	Аналитический метод	0,10	—
49	278 885,86	1 276 768,02		0,10	
50	278 899,09	1 276 784,99		0,10	
51	278 901,07	1 276 789,70		0,10	
52	278 912,62	1 276 812,95		0,10	
53	278 928,45	1 276 805,13		0,10	
54	278 937,83	1 276 823,94		0,10	
55	278 939,92	1 276 828,13		0,10	
56	278 948,94	1 276 838,91		0,10	
57	278 968,68	1 276 824,41		0,10	
58	278 971,61	1 276 828,46		0,10	
59	278 948,41	1 276 845,90		0,10	
60	278 947,01	1 276 844,23		0,10	
61	278 935,66	1 276 830,79		0,10	
62	278 934,27	1 276 827,99		0,10	
63	278 925,96	1 276 832,31		0,10	
64	278 918,54	1 276 840,26		0,10	
65	278 920,80	1 276 842,37		0,10	
66	278 918,07	1 276 845,30		0,10	
67	278 915,84	1 276 843,22		0,10	
68	278 910,54	1 276 852,43		0,10	
69	278 906,89	1 276 886,10		0,10	
70	278 900,99	1 276 893,89		0,10	
71	278 888,85	1 276 904,77		0,10	
72	278 858,91	1 276 925,27		0,10	
73	278 852,95	1 276 916,58		0,10	
74	278 857,08	1 276 913,75		0,10	
75	278 859,78	1 276 917,68		0,10	
76	278 860,21	1 276 918,32		0,10	
77	278 874,88	1 276 908,27		0,10	
78	278 872,71	1 276 903,28		0,10	
79	278 876,84	1 276 900,46		0,10	
80	278 879,83	1 276 904,88		0,10	
81	278 885,81	1 276 900,79		0,10	
82	278 897,34	1 276 890,43		0,10	
83	278 902,04	1 276 884,22		0,10	
84	278 905,68	1 276 850,85		0,10	
85	278 911,89	1 276 840,05		0,10	
86	278 922,89	1 276 828,27		0,10	
87	278 932,05	1 276 823,54		0,10	
88	278 926,20	1 276 811,82		0,10	
89	278 912,09	1 276 818,79		0,10	
90	278 886,97	1 276 832,19		0,10	
91	278 877,93	1 276 837,29		0,10	
92	278 839,39	1 276 860,86		0,10	
93	278 795,07	1 276 869,45		0,10	
94	278 794,35	1 276 865,53		0,10	
95	278 789,54	1 276 839,23		0,10	
96	278 660,10	1 276 861,77		0,10	
97	278 584,11	1 276 897,71		0,10	
98	278 508,64	1 276 929,82		0,10	
99	278 460,47	1 276 950,63		0,10	
100	278 369,12	1 276 990,72		0,10	
101	278 320,73	1 277 012,85		0,10	
102	278 305,85	1 277 022,43		0,10	

Раздел 2

Сведения о местоположении границ объекта					
1	2	3	4	5	6
103	278 260,94	1 277 045,43	Аналитический метод	0,10	—
104	278 225,67	1 277 065,90		0,10	
105	278 171,85	1 277 094,09		0,10	
106	278 118,89	1 277 122,16		0,10	
107	278 088,61	1 277 139,68		0,10	
108	278 076,63	1 277 147,69		0,10	
109	278 046,26	1 277 171,47		0,10	
110	278 072,04	1 277 204,97		0,10	
111	278 080,96	1 277 198,10		0,10	
112	278 084,00	1 277 202,07		0,10	
113	278 075,07	1 277 208,93		0,10	
114	278 080,49	1 277 215,70		0,10	
115	278 061,67	1 277 230,20		0,10	
116	278 059,20	1 277 227,01		0,10	
117	278 074,03	1 277 215,85		0,10	
118	278 042,80	1 277 175,43		0,10	
119	278 033,68	1 277 185,00		0,10	
120	278 009,28	1 277 206,13		0,10	
121	277 986,60	1 277 230,43		0,10	
122	277 979,38	1 277 237,91		0,10	
123	278 000,22	1 277 258,94		0,10	
124	278 015,87	1 277 274,72		0,10	
125	278 020,92	1 277 281,53		0,10	
126	278 030,43	1 277 273,99		0,10	
127	278 033,60	1 277 277,86		0,10	
128	278 023,89	1 277 285,55		0,10	
129	278 047,85	1 277 317,87		0,10	
130	278 060,32	1 277 309,13		0,10	
131	278 063,20	1 277 313,21		0,10	
132	278 046,74	1 277 324,79		0,10	
133	278 043,40	1 277 320,24		0,10	
134	278 018,13	1 277 338,99		0,10	
135	278 014,94	1 277 335,18		0,10	
136	278 040,41	1 277 316,23		0,10	
137	278 018,36	1 277 286,49		0,10	
138	278 017,26	1 277 287,30		0,10	
139	278 013,68	1 277 282,49		0,10	
140	278 014,79	1 277 281,67		0,10	
141	278 012,02	1 277 277,93		0,10	
142	277 996,67	1 277 262,46		0,10	
143	277 975,89	1 277 241,49		0,10	
144	277 964,91	1 277 253,83		0,10	
145	277 958,67	1 277 260,86		0,10	
146	277 942,21	1 277 284,88		0,10	
147	277 928,78	1 277 304,69		0,10	
148	277 918,16	1 277 316,63		0,10	
149	277 897,49	1 277 335,97		0,10	
150	277 877,88	1 277 353,93		0,10	
151	277 838,32	1 277 386,95		0,10	
152	277 827,74	1 277 394,11		0,10	
153	277 807,03	1 277 379,50		0,10	
154	277 806,22	1 277 380,63		0,10	
155	277 802,93	1 277 377,67		0,10	
156	277 803,44	1 277 376,97		0,10	
157	277 802,61	1 277 376,38		0,10	

Раздел 2

Сведения о местоположении границ объекта					
1	2	3	4	5	6
158	277 759,43	1 277 342,09	Аналитический метод	0,10	—
159	277 725,83	1 277 377,16		0,10	
160	277 706,48	1 277 394,31		0,10	
161	277 698,51	1 277 407,53		0,10	
162	277 722,71	1 277 422,11		0,10	
163	277 720,12	1 277 426,39		0,10	
164	277 695,93	1 277 411,81		0,10	
165	277 693,79	1 277 415,36		0,10	
166	277 666,45	1 277 500,90		0,10	
167	277 679,18	1 277 504,73		0,10	
168	277 714,12	1 277 535,07		0,10	
169	277 741,73	1 277 503,07		0,10	
170	277 766,17	1 277 519,10		0,10	
171	277 770,69	1 277 522,19		0,10	
172	277 786,30	1 277 537,24		0,10	
173	277 793,85	1 277 542,83		0,10	
174	277 794,53	1 277 541,95		0,10	
175	277 797,71	1 277 544,38		0,10	
176	277 797,06	1 277 545,22		0,10	
177	277 805,37	1 277 551,39		0,10	
178	277 820,21	1 277 554,15		0,10	
179	277 838,24	1 277 562,51		0,10	
180	277 845,38	1 277 555,51		0,10	
181	277 851,63	1 277 551,09		0,10	
182	277 880,21	1 277 519,43		0,10	
183	277 882,19	1 277 516,97		0,10	
184	277 890,20	1 277 508,32		0,10	
185	277 892,70	1 277 503,45		0,10	
186	277 899,47	1 277 458,88		0,10	
187	277 878,77	1 277 442,49		0,10	
188	277 879,70	1 277 441,33		0,10	
189	277 878,51	1 277 440,37		0,10	
190	277 876,17	1 277 440,25		0,10	
191	277 877,10	1 277 435,27		0,10	
192	277 880,36	1 277 435,47		0,10	
193	277 882,87	1 277 437,34		0,10	
194	277 883,90	1 277 435,84		0,10	
195	277 886,05	1 277 441,42		0,10	
196	277 886,48	1 277 442,54		0,10	
197	277 902,53	1 277 456,53		0,10	
198	277 904,85	1 277 456,76		0,10	
199	277 897,21	1 277 505,76		0,10	
200	277 893,01	1 277 509,95		0,10	
201	277 886,11	1 277 520,07		0,10	
202	277 884,32	1 277 522,36		0,10	
203	277 860,92	1 277 548,30		0,10	
204	277 880,15	1 277 564,74		0,10	
205	277 876,90	1 277 568,53		0,10	
206	277 856,92	1 277 551,29		0,10	
207	277 854,57	1 277 553,76		0,10	
208	277 847,90	1 277 558,63		0,10	
209	277 839,28	1 277 568,50		0,10	
210	277 835,69	1 277 566,73		0,10	
211	277 833,07	1 277 574,39		0,10	
212	277 856,68	1 277 601,18		0,10	

Раздел 2

Сведения о местоположении границ объекта					
1	2	3	4	5	6
213	277 832,09	1 277 629,89	Аналитический метод	0,10	—
214	277 815,58	1 277 648,63		0,10	
215	277 812,57	1 277 647,16		0,10	
216	277 810,04	1 277 646,02		0,10	
217	277 803,92	1 277 643,28		0,10	
218	277 798,13	1 277 640,68		0,10	
219	277 787,68	1 277 635,99		0,10	
220	277 789,84	1 277 631,53		0,10	
221	277 804,87	1 277 638,88		0,10	
222	277 805,51	1 277 639,13		0,10	
223	277 814,05	1 277 643,06		0,10	
224	277 828,61	1 277 626,80		0,10	
225	277 850,07	1 277 601,23		0,10	
226	277 828,19	1 277 576,41		0,10	
227	277 827,14	1 277 574,09		0,10	
228	277 826,07	1 277 571,10		0,10	
229	277 829,25	1 277 570,16		0,10	
230	277 831,49	1 277 563,74		0,10	
231	277 820,98	1 277 559,18		0,10	
232	277 818,64	1 277 558,51		0,10	
233	277 803,50	1 277 556,03		0,10	
234	277 784,50	1 277 540,54		0,10	
235	277 771,26	1 277 529,82		0,10	
236	277 770,92	1 277 530,10		0,10	
237	277 766,91	1 277 526,92		0,10	
238	277 767,77	1 277 526,00		0,10	
239	277 763,78	1 277 522,64		0,10	
240	277 742,85	1 277 509,65		0,10	
241	277 722,96	1 277 532,48		0,10	
242	277 740,11	1 277 548,02		0,10	
243	277 737,19	1 277 551,05		0,10	
244	277 718,55	1 277 535,39		0,10	
245	277 715,82	1 277 539,22		0,10	
246	277 712,22	1 277 543,39		0,10	
247	277 705,44	1 277 548,42		0,10	
248	277 701,52	1 277 554,55		0,10	
249	277 688,96	1 277 575,56		0,10	
250	277 686,69	1 277 578,06		0,10	
251	277 691,26	1 277 582,34		0,10	
252	277 687,90	1 277 585,88		0,10	
253	277 683,36	1 277 581,73		0,10	
254	277 657,74	1 277 610,03		0,10	
255	277 661,64	1 277 613,59		0,10	
256	277 658,26	1 277 617,29		0,10	
257	277 654,39	1 277 613,72		0,10	
258	277 635,26	1 277 634,85		0,10	
259	277 628,69	1 277 640,78		0,10	
260	277 632,83	1 277 645,43		0,10	
261	277 629,34	1 277 649,00		0,10	
262	277 624,98	1 277 644,13		0,10	
263	277 611,02	1 277 656,72		0,10	
264	277 603,52	1 277 664,79		0,10	
265	277 607,94	1 277 668,95		0,10	
266	277 604,51	1 277 672,60		0,10	
267	277 600,10	1 277 668,57		0,10	

Раздел 2

Сведения о местоположении границ объекта					
1	2	3	4	5	6
268	277 570,85	1 277 700,31	Аналитический метод	0,10	—
269	277 575,11	1 277 704,18		0,10	
270	277 574,16	1 277 705,18		0,10	
271	277 571,81	1 277 707,94		0,10	
272	277 567,46	1 277 703,98		0,10	
273	277 565,54	1 277 706,07		0,10	
274	277 561,23	1 277 710,75		0,10	
275	277 565,39	1 277 714,64		0,10	
276	277 561,72	1 277 718,04		0,10	
277	277 557,76	1 277 714,28		0,10	
278	277 527,90	1 277 745,91		0,10	
279	277 523,33	1 277 751,55		0,10	
280	277 530,54	1 277 757,36		0,10	
281	277 532,90	1 277 753,08		0,10	
282	277 542,08	1 277 758,30		0,10	
283	277 539,49	1 277 762,59		0,10	
284	277 534,80	1 277 759,91		0,10	
285	277 529,57	1 277 769,10		0,10	
286	277 532,20	1 277 770,46		0,10	
287	277 529,05	1 277 774,50		0,10	
288	277 527,11	1 277 773,43		0,10	
289	277 515,43	1 277 794,01		0,10	
290	277 511,83	1 277 790,64		0,10	
291	277 520,54	1 277 775,64		0,10	
292	277 528,27	1 277 762,21		0,10	
293	277 516,32	1 277 752,28		0,10	
294	277 524,17	1 277 742,58		0,10	
295	277 532,92	1 277 733,31		0,10	
296	277 529,90	1 277 730,53		0,10	
297	277 532,56	1 277 727,54		0,10	
298	277 535,67	1 277 730,41		0,10	
299	277 550,26	1 277 714,96		0,10	
300	277 548,25	1 277 713,06		0,10	
301	277 550,96	1 277 710,12		0,10	
302	277 553,00	1 277 712,06		0,10	
303	277 561,87	1 277 702,67		0,10	
304	277 565,32	1 277 698,93		0,10	
305	277 565,97	1 277 698,23		0,10	
306	277 569,96	1 277 693,77		0,10	
307	277 571,68	1 277 692,03		0,10	
308	277 607,54	1 277 653,12		0,10	
309	277 631,69	1 277 631,35		0,10	
310	277 632,98	1 277 629,92		0,10	
311	277 628,33	1 277 625,82		0,10	
312	277 631,82	1 277 622,29		0,10	
313	277 636,33	1 277 626,18		0,10	
314	277 663,42	1 277 596,28		0,10	
315	277 661,07	1 277 593,99		0,10	
316	277 664,50	1 277 590,36		0,10	
317	277 666,79	1 277 592,59		0,10	
318	277 685,01	1 277 572,46		0,10	
319	277 697,40	1 277 551,59		0,10	
320	277 702,89	1 277 545,98		0,10	
321	277 709,39	1 277 540,55		0,10	
322	277 709,98	1 277 538,10		0,10	

Раздел 2

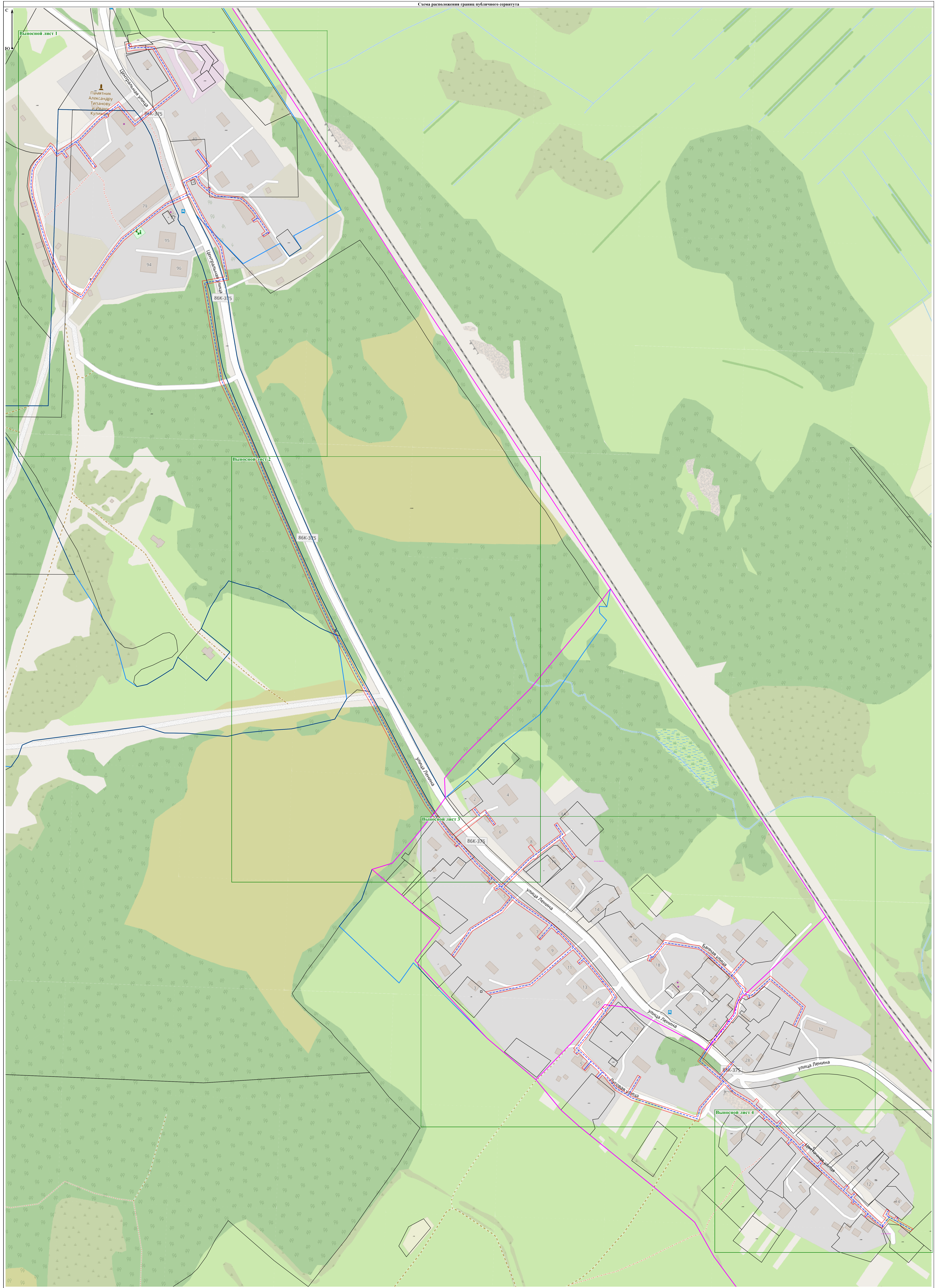
Сведения о местоположении границ объекта					
1	2	3	4	5	6
323	277 676,71	1 277 509,21	Аналитический метод	0,10	—
324	277 660,14	1 277 504,22		0,10	
325	277 689,27	1 277 413,18		0,10	
326	277 702,78	1 277 390,87		0,10	
327	277 722,81	1 277 374,35		0,10	
328	277 717,66	1 277 369,50		0,10	
329	277 721,49	1 277 365,03		0,10	
330	277 726,86	1 277 369,97		0,10	
331	277 737,54	1 277 358,41		0,10	
332	277 728,76	1 277 351,01		0,10	
333	277 732,68	1 277 346,48		0,10	
334	277 741,64	1 277 354,03		0,10	
335	277 752,54	1 277 342,16		0,10	
336	277 750,27	1 277 339,98		0,10	
337	277 754,36	1 277 335,58		0,10	
338	277 756,62	1 277 337,72		0,10	
339	277 758,90	1 277 335,29		0,10	
340	277 805,59	1 277 372,36		0,10	
341	277 809,47	1 277 375,10		0,10	
342	277 811,59	1 277 372,10		0,10	
343	277 815,44	1 277 375,31		0,10	
344	277 813,57	1 277 377,97		0,10	
345	277 827,80	1 277 388,03		0,10	
346	277 835,80	1 277 383,85		0,10	
347	277 874,56	1 277 351,36		0,10	
348	277 876,86	1 277 348,85		0,10	
349	277 871,89	1 277 343,61		0,10	
350	277 875,63	1 277 340,20		0,10	
351	277 880,17	1 277 345,07		0,10	
352	277 891,73	1 277 334,44		0,10	
353	277 843,40	1 277 278,47		0,10	
354	277 831,14	1 277 221,35		0,10	
355	277 835,15	1 277 216,63		0,10	
356	277 848,03	1 277 276,17		0,10	
357	277 896,08	1 277 331,60		0,10	
358	277 914,00	1 277 314,94		0,10	
359	277 913,01	1 277 314,13		0,10	
360	277 916,48	1 277 310,32		0,10	
361	277 916,84	1 277 310,68		0,10	
362	277 921,49	1 277 305,37		0,10	
363	277 905,08	1 277 290,64		0,10	
364	277 909,11	1 277 286,19		0,10	
365	277 925,43	1 277 300,72		0,10	
366	277 938,14	1 277 281,97		0,10	
367	277 954,72	1 277 257,78		0,10	
368	277 959,09	1 277 252,86		0,10	
369	277 942,69	1 277 239,60		0,10	
370	277 917,48	1 277 199,06		0,10	
371	277 881,83	1 277 173,94		0,10	
372	277 884,92	1 277 170,00		0,10	
373	277 921,01	1 277 195,43		0,10	
374	277 946,49	1 277 236,24		0,10	
375	277 962,52	1 277 249,20		0,10	
376	277 971,42	1 277 238,95		0,10	
377	277 974,75	1 277 235,50		0,10	

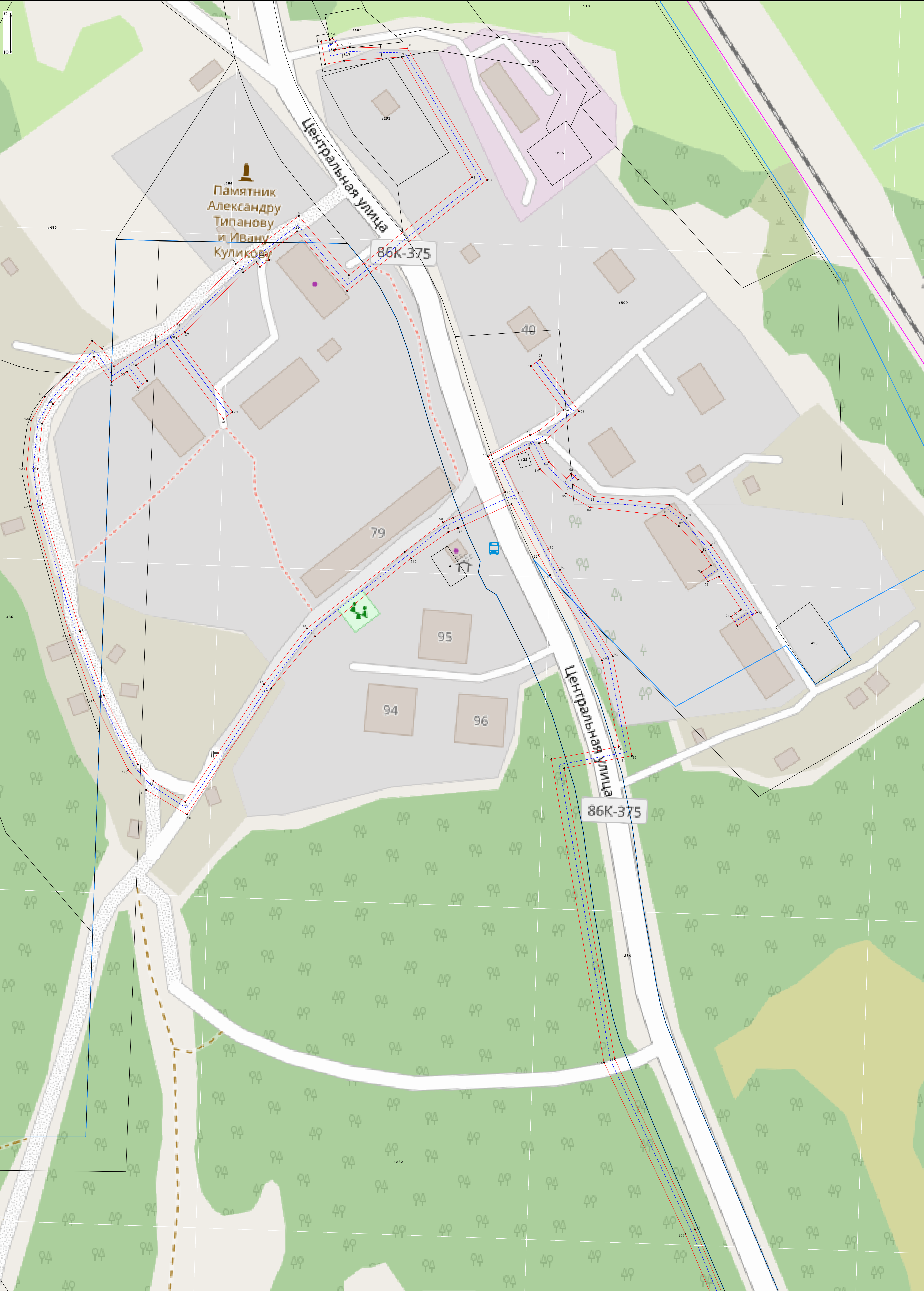
Раздел 2

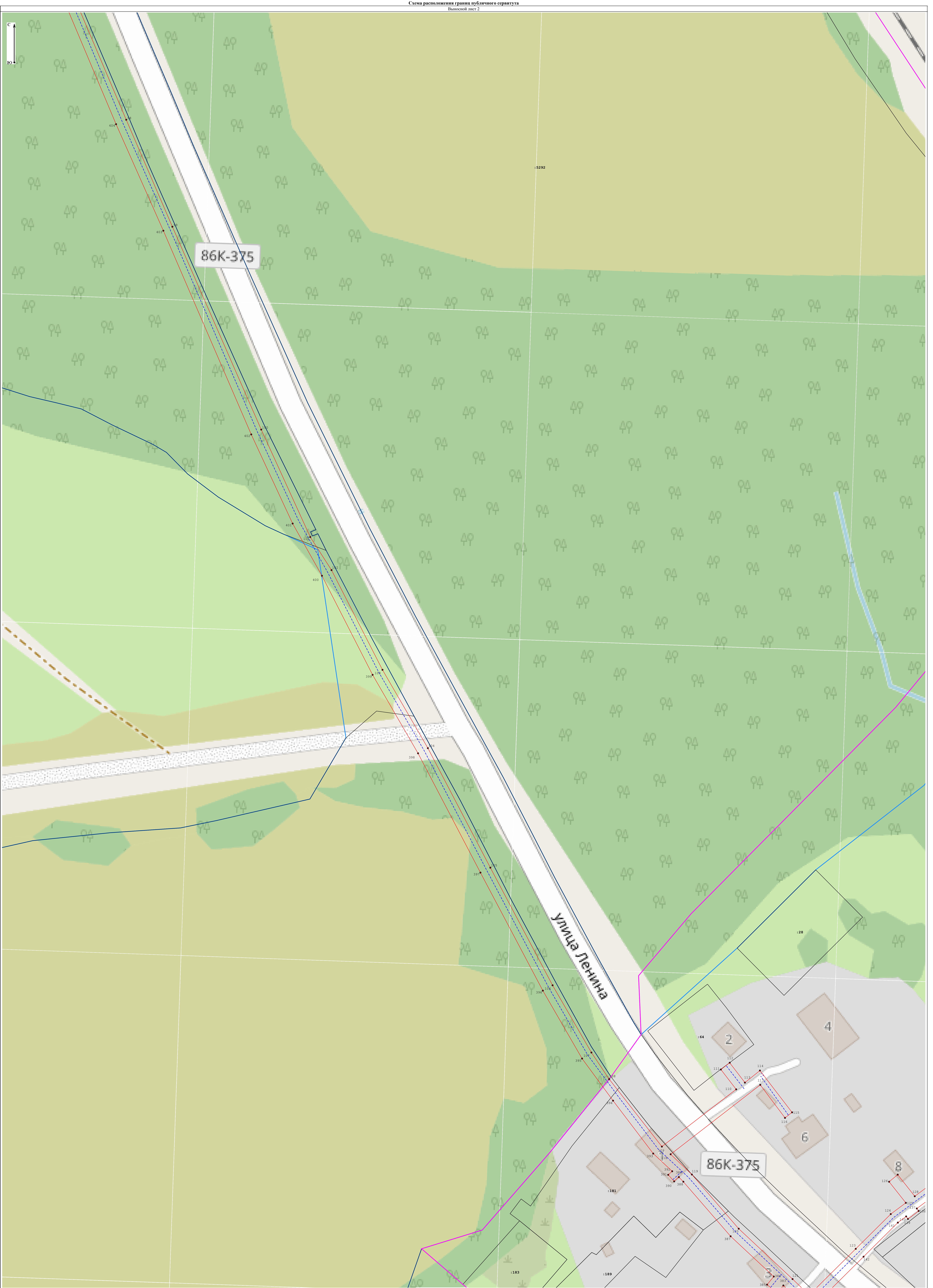
Сведения о местоположении границ объекта					
1	2	3	4	5	6
378	277 973,68	1 277 234,50	Аналитический метод	0,10	—
379	277 971,34	1 277 230,02		0,10	
380	277 975,61	1 277 227,39		0,10	
381	277 977,80	1 277 231,60		0,10	
382	277 978,17	1 277 231,96		0,10	
383	277 983,70	1 277 226,27		0,10	
384	277 980,29	1 277 223,58		0,10	
385	277 984,09	1 277 218,95		0,10	
386	277 987,74	1 277 221,93		0,10	
387	278 005,86	1 277 202,48		0,10	
388	278 030,44	1 277 181,16		0,10	
389	278 032,50	1 277 179,13		0,10	
390	278 030,60	1 277 177,02		0,10	
391	278 033,54	1 277 174,34		0,10	
392	278 035,14	1 277 176,11		0,10	
393	278 043,12	1 277 167,56		0,10	
394	278 066,94	1 277 149,45		0,10	
395	278 085,89	1 277 135,47		0,10	
396	278 116,48	1 277 117,77		0,10	
397	278 169,63	1 277 089,61		0,10	
398	278 223,34	1 277 061,48		0,10	
399	278 258,68	1 277 040,97		0,10	
400	278 303,30	1 277 018,12		0,10	
401	278 326,80	1 277 004,89		0,10	
402	278 366,94	1 276 986,22		0,10	
403	278 458,68	1 276 946,57		0,10	
404	278 506,64	1 276 925,24		0,10	
405	278 582,08	1 276 893,38		0,10	
406	278 658,57	1 276 856,97		0,10	
407	278 793,58	1 276 833,49		0,10	
408	278 799,08	1 276 863,58		0,10	
409	278 837,55	1 276 856,12		0,10	
410	278 875,58	1 276 832,87		0,10	
411	278 884,58	1 276 827,80		0,10	
412	278 907,28	1 276 815,70		0,10	
413	278 896,51	1 276 791,75		0,10	
414	278 894,68	1 276 787,43		0,10	
415	278 883,02	1 276 770,76		0,10	
416	278 848,26	1 276 727,86		0,10	
417	278 825,17	1 276 708,43		0,10	
418	278 768,98	1 276 670,80		0,10	
419	278 779,89	1 276 652,54		0,10	
420	278 788,66	1 276 644,58		0,10	
421	278 819,92	1 276 629,06		0,10	
422	278 848,77	1 276 618,37		0,10	
423	278 906,11	1 276 601,28		0,10	
424	278 922,78	1 276 599,13		0,10	
425	278 944,41	1 276 601,30		0,10	
426	278 954,91	1 276 607,27		0,10	
427	278 965,80	1 276 618,31		0,10	
1	278 979,89	1 276 628,47		0,10	
3. Сведения о характерных точках части (частей) границы объекта					
1	2	3	4	5	6
—	—	—	—	—	—

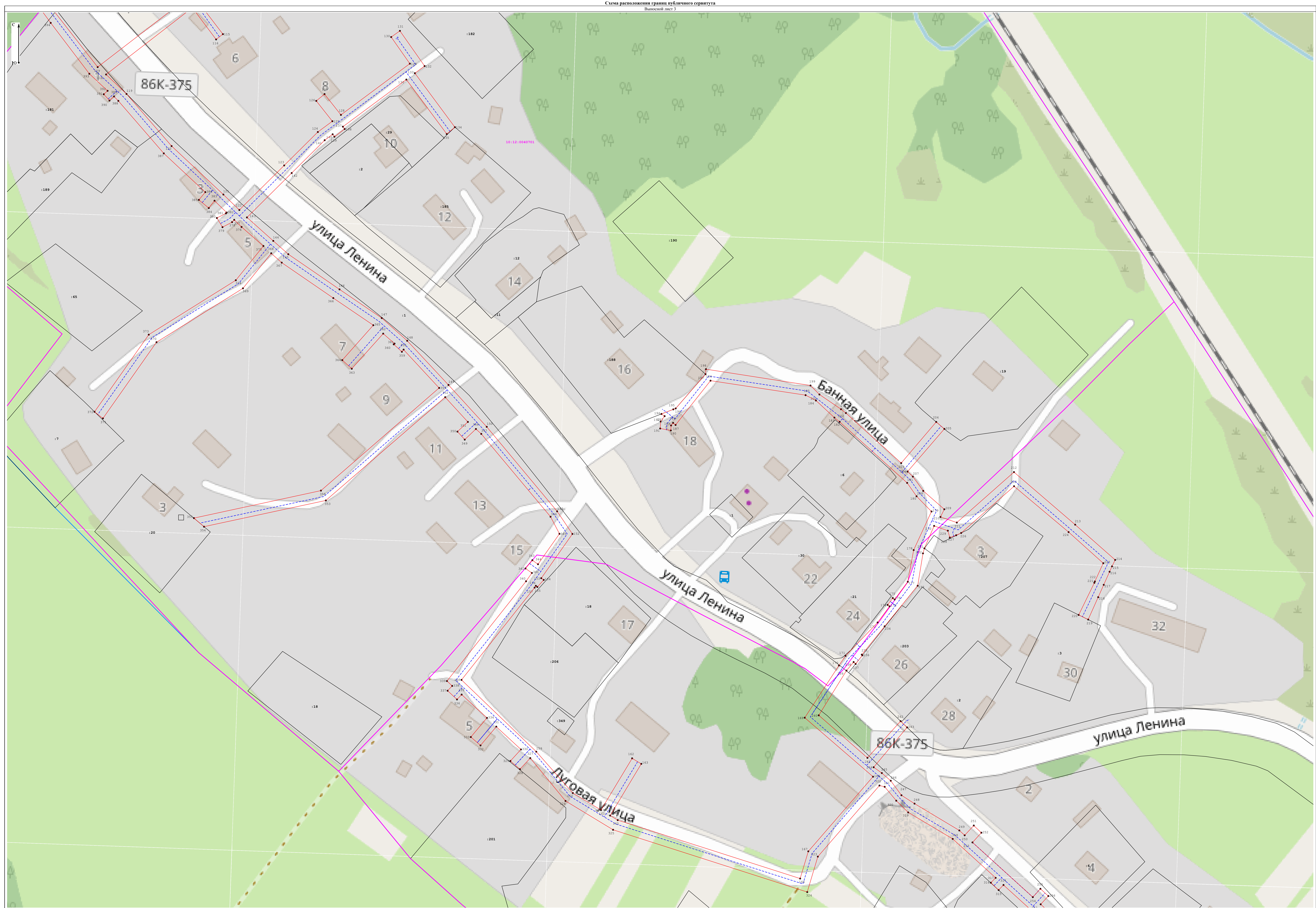
Раздел 3

Сведения о местоположении измененных (уточненных) границ объекта							
1. Система координат		МСК-10, зона 1					
2. Сведения о характерных точках границ объекта							
Обозначение характерных точек границы	Существующие координаты, м		Измененные (уточненные) координаты, м		Метод определения координат характерной точки	Средняя квадратическа я погрешность положения характерной точки (Mt), м	Описание обозначения точки на местности (при наличии)
	X	Y	X	Y			
1	2	3	4	5	6	7	8
—	—	—	—	—	—	—	—
3. Сведения о характерных точках части (частей) границы объекта							
1	2	3	4	5	6	7	8
—	—	—	—	—	—	—	—











Масштаб 1:500

Условные обозначения:
- представлены на листе 1