

**ГРАФИЧЕСКОЕ ОПИСАНИЕ**  
**местоположения границ населенных пунктов, территориальных зон, особо охраняемых**  
**природных территорий, зон с особыми условиями использования территории**  
**«Газораспределительные сети п.Куликово, п.Хийтола, п.Тоунан Хийтольского сельского поселения**  
**Лахденпохского района. 1-я очередь: Газораспределительные сети п. Куликово»**

(наименование объекта, местоположение границ которого описано (далее - объект))

**Раздел 1**

Сведения об объекте		
№ п/п	Характеристики объекта	Описание характеристик
1	2	3
1	Местоположение объекта	Республика Карелия, Лахденпохский р-н, Куликово п
2	Площадь объекта ± величина погрешности определения площади ( $P \pm \Delta P$ )	24 368 м <sup>2</sup> ± 55 м <sup>2</sup>
3	Иные характеристики объекта	-

**Раздел 2**

Сведения о местоположении границ объекта					
1. Система координат		МСК-10, зона 1			
2. Сведения о характерных точках границ объекта					
Обозначение характерных точек границ	Координаты, м		Метод определения координат характерной точки	Средняя квадратическая погрешность положения характерной точки (Mt), м	Описание обозначения точки на местности (при наличии)
	X	Y			
1	2	3	4	5	6
1	278 979,89	1 276 628,47	Аналитический метод	0,10	закрепление отсутствует
2	278 976,48	1 276 632,68		0,10	
3	278 968,44	1 276 638,36		0,10	
4	278 987,60	1 276 666,63		0,10	
5	279 014,13	1 276 692,55		0,10	
6	279 035,48	1 276 720,70		0,10	
7	279 009,04	1 276 742,99		0,10	
8	279 030,87	1 276 770,60		0,10	
9	279 052,65	1 276 798,14		0,10	
10	279 104,53	1 276 766,74		0,10	
11	279 104,54	1 276 761,28		0,10	
12	279 105,78	1 276 760,48		0,10	
13	279 104,55	1 276 756,07		0,10	
14	279 104,56	1 276 740,85		0,10	
15	279 103,04	1 276 732,50		0,10	
16	279 114,21	1 276 730,59		0,10	
17	279 114,57	1 276 734,35		0,10	
18	279 116,07	1 276 736,01		0,10	
19	279 111,18	1 276 739,40		0,10	
20	279 110,58	1 276 738,54		0,10	
21	279 111,03	1 276 740,49		0,10	
22	279 111,54	1 276 746,75		0,10	
23	279 110,37	1 276 770,22		0,10	
24	279 051,23	1 276 806,01		0,10	
25	279 026,16	1 276 774,32		0,10	

**Раздел 2**

<b>Сведения о местоположении границ объекта</b>					
<b>1</b>	<b>2</b>	<b>3</b>	<b>4</b>	<b>5</b>	<b>6</b>
26	279 003,69	1 276 745,90	Аналитический метод	0,10	закрепление отсутствует
27	279 000,73	1 276 742,15		0,10	
28	279 027,26	1 276 719,79		0,10	
29	279 017,73	1 276 707,22		0,10	
30	279 016,45	1 276 708,18		0,10	
31	279 012,25	1 276 702,59		0,10	
32	279 013,50	1 276 701,64		0,10	
33	279 009,62	1 276 696,53		0,10	
34	278 982,98	1 276 670,50		0,10	
35	278 980,98	1 276 667,55		0,10	
36	278 948,83	1 276 691,87		0,10	
37	278 944,60	1 276 686,29		0,10	
38	278 977,05	1 276 661,75		0,10	
39	278 968,73	1 276 649,48		0,10	
40	278 962,78	1 276 653,95		0,10	
41	278 958,53	1 276 648,39		0,10	
42	278 964,82	1 276 643,70		0,10	
43	278 960,18	1 276 636,86		0,10	
44	278 971,26	1 276 629,02		0,10	
45	278 952,22	1 276 610,18		0,10	
46	278 942,76	1 276 605,44		0,10	
47	278 923,47	1 276 603,16		0,10	
48	278 907,11	1 276 605,69		0,10	
49	278 850,20	1 276 622,34		0,10	
50	278 822,31	1 276 634,58		0,10	
51	278 791,55	1 276 649,10		0,10	
52	278 784,50	1 276 656,46		0,10	
53	278 775,88	1 276 669,79		0,10	
54	278 827,55	1 276 704,39		0,10	

**Раздел 2**

<b>Сведения о местоположении границ объекта</b>					
<b>1</b>	<b>2</b>	<b>3</b>	<b>4</b>	<b>5</b>	<b>6</b>
55	278 852,48	1 276 723,54	Аналитический метод	0,10	закрепление отсутствует
56	278 866,11	1 276 741,03		0,10	
57	278 886,65	1 276 767,40		0,10	
58	278 899,96	1 276 784,49		0,10	
59	278 901,18	1 276 787,49		0,10	
60	278 901,98	1 276 789,29		0,10	
61	278 912,62	1 276 812,95		0,10	
62	278 929,21	1 276 806,65		0,10	
63	278 937,83	1 276 823,94		0,10	
64	278 939,50	1 276 827,27		0,10	
65	278 939,87	1 276 828,02		0,10	
66	278 949,53	1 276 838,48		0,10	
67	278 968,61	1 276 824,40		0,10	
68	278 972,18	1 276 829,23		0,10	
69	278 952,89	1 276 843,45		0,10	
70	278 949,01	1 276 846,70		0,10	
71	278 947,55	1 276 845,18		0,10	
72	278 934,82	1 276 831,34		0,10	
73	278 934,13	1 276 829,95		0,10	
74	278 933,83	1 276 829,35		0,10	
75	278 926,58	1 276 833,11		0,10	
76	278 919,95	1 276 840,21		0,10	
77	278 922,21	1 276 842,33		0,10	
78	278 918,12	1 276 846,71		0,10	
79	278 916,08	1 276 844,81		0,10	
80	278 911,51	1 276 852,75		0,10	
81	278 907,85	1 276 886,49		0,10	
82	278 901,73	1 276 894,57		0,10	
83	278 889,46	1 276 905,55		0,10	

**Раздел 2**

<b>Сведения о местоположении границ объекта</b>					
<b>1</b>	<b>2</b>	<b>3</b>	<b>4</b>	<b>5</b>	<b>6</b>
84	278 858,65	1 276 926,66	Аналитический метод	0,10	закрепление отсутствует
85	278 852,13	1 276 917,14		0,10	
86	278 857,08	1 276 913,75		0,10	
87	278 859,78	1 276 917,68		0,10	
88	278 860,21	1 276 918,32		0,10	
89	278 874,88	1 276 908,27		0,10	
90	278 872,92	1 276 905,40		0,10	
91	278 873,78	1 276 904,86		0,10	
92	278 872,71	1 276 903,28		0,10	
93	278 876,82	1 276 900,47		0,10	
94	278 879,83	1 276 904,88		0,10	
95	278 885,75	1 276 900,82		0,10	
96	278 897,29	1 276 890,49		0,10	
97	278 902,07	1 276 884,19		0,10	
98	278 905,68	1 276 850,85		0,10	
99	278 911,89	1 276 840,05		0,10	
100	278 922,89	1 276 828,27		0,10	
101	278 931,49	1 276 823,83		0,10	
102	278 929,07	1 276 818,16		0,10	
103	278 928,34	1 276 818,35		0,10	
104	278 925,85	1 276 813,37		0,10	
105	278 912,54	1 276 819,68		0,10	
106	278 887,45	1 276 833,07		0,10	
107	278 878,44	1 276 838,15		0,10	
108	278 839,76	1 276 861,81		0,10	
109	278 794,27	1 276 870,62		0,10	
110	278 793,37	1 276 865,71		0,10	
111	278 788,74	1 276 840,37		0,10	
112	278 787,34	1 276 840,61		0,10	

**Раздел 2**

<b>Сведения о местоположении границ объекта</b>					
<b>1</b>	<b>2</b>	<b>3</b>	<b>4</b>	<b>5</b>	<b>6</b>
113	278 660,41	1 276 862,74	Аналитический метод	0,10	закрепление отсутствует
114	278 584,52	1 276 898,63		0,10	
115	278 509,04	1 276 930,74		0,10	
116	278 460,87	1 276 951,55		0,10	
117	278 369,53	1 276 991,63		0,10	
118	278 321,21	1 277 013,73		0,10	
119	278 306,35	1 277 023,30		0,10	
120	278 261,42	1 277 046,30		0,10	
121	278 226,16	1 277 066,78		0,10	
122	278 172,32	1 277 094,98		0,10	
123	278 119,37	1 277 123,03		0,10	
124	278 089,14	1 277 140,53		0,10	
125	278 077,22	1 277 148,50		0,10	
126	278 047,66	1 277 171,65		0,10	
127	278 072,83	1 277 204,36		0,10	
128	278 080,97	1 277 198,02		0,10	
129	278 084,60	1 277 202,80		0,10	
130	278 076,49	1 277 209,10		0,10	
131	278 081,91	1 277 215,88		0,10	
132	278 062,28	1 277 230,97		0,10	
133	278 059,25	1 277 227,08		0,10	
134	278 073,97	1 277 215,77		0,10	
135	278 043,33	1 277 176,13		0,10	
136	278 033,72	1 277 184,96		0,10	
137	278 009,99	1 277 206,84		0,10	
138	277 987,33	1 277 231,12		0,10	
139	277 980,78	1 277 237,90		0,10	
140	278 000,93	1 277 258,23		0,10	
141	278 016,63	1 277 274,07		0,10	

**Раздел 2**

<b>Сведения о местоположении границ объекта</b>					
<b>1</b>	<b>2</b>	<b>3</b>	<b>4</b>	<b>5</b>	<b>6</b>
142	278 021,72	1 277 280,87	Аналитический метод	0,10	закрепление отсутствует
143	278 030,30	1 277 273,84		0,10	
144	278 034,10	1 277 278,48		0,10	
145	278 025,26	1 277 285,72		0,10	
146	278 048,07	1 277 316,49		0,10	
147	278 059,74	1 277 308,31		0,10	
148	278 063,20	1 277 313,21		0,10	
149	278 046,73	1 277 324,76		0,10	
150	278 043,39	1 277 320,25		0,10	
151	278 018,13	1 277 338,99		0,10	
152	278 014,23	1 277 334,39		0,10	
153	278 039,81	1 277 315,43		0,10	
154	278 018,96	1 277 287,29		0,10	
155	278 017,86	1 277 288,11		0,10	
156	278 013,68	1 277 282,49		0,10	
157	278 014,79	1 277 281,67		0,10	
158	278 012,06	1 277 277,99		0,10	
159	277 996,67	1 277 262,46		0,10	
160	277 976,61	1 277 242,22		0,10	
161	277 975,80	1 277 243,05		0,10	
162	277 965,66	1 277 254,49		0,10	
163	277 959,46	1 277 261,48		0,10	
164	277 943,02	1 277 285,46		0,10	
165	277 929,03	1 277 304,57		0,10	
166	277 918,48	1 277 316,93		0,10	
167	277 898,18	1 277 336,70		0,10	
168	277 893,42	1 277 341,10		0,10	
169	277 878,54	1 277 354,68		0,10	
170	277 850,59	1 277 378,02		0,10	

**Раздел 2**

<b>Сведения о местоположении границ объекта</b>					
<b>1</b>	<b>2</b>	<b>3</b>	<b>4</b>	<b>5</b>	<b>6</b>
171	277 872,51	1 277 402,89	Аналитический метод	0,10	закрепление отсутствует
172	277 883,09	1 277 414,95		0,10	
173	277 888,18	1 277 421,28		0,10	
174	277 890,56	1 277 423,47		0,10	
175	277 891,14	1 277 423,84		0,10	
176	277 896,82	1 277 415,71		0,10	
177	277 900,79	1 277 420,21		0,10	
178	277 887,23	1 277 439,95		0,10	
179	277 885,82	1 277 441,71		0,10	
180	277 904,85	1 277 456,76		0,10	
181	277 897,44	1 277 505,53		0,10	
182	277 893,08	1 277 509,88		0,10	
183	277 886,13	1 277 520,05		0,10	
184	277 884,30	1 277 522,39		0,10	
185	277 860,92	1 277 548,30		0,10	
186	277 880,15	1 277 564,74		0,10	
187	277 876,25	1 277 569,30		0,10	
188	277 855,88	1 277 551,70		0,10	
189	277 854,04	1 277 553,74		0,10	
190	277 848,61	1 277 559,34		0,10	
191	277 839,28	1 277 568,50		0,10	
192	277 835,70	1 277 566,84		0,10	
193	277 833,07	1 277 574,39		0,10	
194	277 856,69	1 277 601,17		0,10	
195	277 832,09	1 277 629,89		0,10	
196	277 815,85	1 277 648,63		0,10	
197	277 812,57	1 277 647,16		0,10	
198	277 810,04	1 277 646,02		0,10	
199	277 803,92	1 277 643,28		0,10	

**Раздел 2**

<b>Сведения о местоположении границ объекта</b>					
<b>1</b>	<b>2</b>	<b>3</b>	<b>4</b>	<b>5</b>	<b>6</b>
200	277 798,13	1 277 640,68	Аналитический метод	0,10	закрепление отсутствует
201	277 787,65	1 277 635,98		0,10	
202	277 790,30	1 277 630,59		0,10	
203	277 805,28	1 277 637,97		0,10	
204	277 805,87	1 277 638,20		0,10	
205	277 814,55	1 277 641,66		0,10	
206	277 827,85	1 277 626,15		0,10	
207	277 849,07	1 277 600,96		0,10	
208	277 827,68	1 277 575,37		0,10	
209	277 827,15	1 277 574,12		0,10	
210	277 825,71	1 277 570,08		0,10	
211	277 828,48	1 277 569,33		0,10	
212	277 830,26	1 277 564,24		0,10	
213	277 822,94	1 277 560,63		0,10	
214	277 820,98	1 277 559,18		0,10	
215	277 820,72	1 277 559,53		0,10	
216	277 818,77	1 277 558,57		0,10	
217	277 803,47	1 277 556,02		0,10	
218	277 784,35	1 277 540,28		0,10	
219	277 771,17	1 277 529,74		0,10	
220	277 770,89	1 277 530,07		0,10	
221	277 766,17	1 277 526,34		0,10	
222	277 766,94	1 277 525,47		0,10	
223	277 763,66	1 277 522,70		0,10	
224	277 742,72	1 277 509,59		0,10	
225	277 723,56	1 277 531,78		0,10	
226	277 719,65	1 277 536,31		0,10	
227	277 716,59	1 277 539,86		0,10	
228	277 712,91	1 277 544,13		0,10	

**Раздел 2**

<b>Сведения о местоположении границ объекта</b>					
<b>1</b>	<b>2</b>	<b>3</b>	<b>4</b>	<b>5</b>	<b>6</b>
229	277 706,00	1 277 549,24	Аналитический метод	0,10	закрепление отсутствует
230	277 704,63	1 277 550,26		0,10	
231	277 698,79	1 277 555,23		0,10	
232	277 689,06	1 277 575,45		0,10	
233	277 687,34	1 277 577,34		0,10	
234	277 691,89	1 277 581,68		0,10	
235	277 687,87	1 277 585,90		0,10	
236	277 683,41	1 277 581,69		0,10	
237	277 657,77	1 277 610,00		0,10	
238	277 661,67	1 277 613,57		0,10	
239	277 657,62	1 277 617,99		0,10	
240	277 653,72	1 277 614,46		0,10	
241	277 635,22	1 277 634,89		0,10	
242	277 628,69	1 277 640,78		0,10	
243	277 632,89	1 277 645,37		0,10	
244	277 628,82	1 277 649,82		0,10	
245	277 624,24	1 277 644,79		0,10	
246	277 611,05	1 277 656,69		0,10	
247	277 603,56	1 277 664,82		0,10	
248	277 607,83	1 277 668,85		0,10	
249	277 607,94	1 277 668,95		0,10	
250	277 603,83	1 277 673,32		0,10	
251	277 599,45	1 277 669,28		0,10	
252	277 571,55	1 277 699,54		0,10	
253	277 575,80	1 277 703,46		0,10	
254	277 574,16	1 277 705,18		0,10	
255	277 571,81	1 277 707,94		0,10	
256	277 567,49	1 277 703,95		0,10	
257	277 565,56	1 277 706,04		0,10	

**Раздел 2**

<b>Сведения о местоположении границ объекта</b>					
<b>1</b>	<b>2</b>	<b>3</b>	<b>4</b>	<b>5</b>	<b>6</b>
258	277 561,88	1 277 709,94	Аналитический метод	0,10	закрепление отсутствует
259	277 566,14	1 277 713,94		0,10	
260	277 561,70	1 277 718,02		0,10	
261	277 557,76	1 277 714,30		0,10	
262	277 534,22	1 277 739,22		0,10	
263	277 527,93	1 277 745,88		0,10	
264	277 523,34	1 277 751,54		0,10	
265	277 528,94	1 277 756,07		0,10	
266	277 529,75	1 277 756,72		0,10	
267	277 530,51	1 277 757,34		0,10	
268	277 532,93	1 277 753,09		0,10	
269	277 542,09	1 277 758,31		0,10	
270	277 538,96	1 277 763,43		0,10	
271	277 535,18	1 277 761,28		0,10	
272	277 530,96	1 277 768,69		0,10	
273	277 533,73	1 277 770,13		0,10	
274	277 529,32	1 277 775,78		0,10	
275	277 527,49	1 277 774,78		0,10	
276	277 516,47	1 277 794,21		0,10	
277	277 513,86	1 277 792,73		0,10	
278	277 511,88	1 277 790,70		0,10	
279	277 527,85	1 277 762,94		0,10	
280	277 519,57	1 277 756,21		0,10	
281	277 514,91	1 277 752,43		0,10	
282	277 515,34	1 277 751,90		0,10	
283	277 516,22	1 277 751,61		0,10	
284	277 517,98	1 277 748,64		0,10	
285	277 523,41	1 277 741,92		0,10	
286	277 529,86	1 277 735,10		0,10	

**Раздел 2**

<b>Сведения о местоположении границ объекта</b>					
<b>1</b>	<b>2</b>	<b>3</b>	<b>4</b>	<b>5</b>	<b>6</b>
287	277 531,51	1 277 733,35	Аналитический метод	0,10	закрепление отсутствует
288	277 529,29	1 277 731,25		0,10	
289	277 533,28	1 277 726,77		0,10	
290	277 535,63	1 277 728,99		0,10	
291	277 548,83	1 277 715,02		0,10	
292	277 547,54	1 277 713,83		0,10	
293	277 551,60	1 277 709,41		0,10	
294	277 552,95	1 277 710,65		0,10	
295	277 561,18	1 277 701,95		0,10	
296	277 565,06	1 277 698,56		0,10	
297	277 565,70	1 277 697,96		0,10	
298	277 569,77	1 277 693,55		0,10	
299	277 571,53	1 277 691,90		0,10	
300	277 590,22	1 277 671,15		0,10	
301	277 590,48	1 277 671,37		0,10	
302	277 606,98	1 277 652,55		0,10	
303	277 630,98	1 277 630,64		0,10	
304	277 631,56	1 277 630,00		0,10	
305	277 627,61	1 277 626,54		0,10	
306	277 631,80	1 277 622,30		0,10	
307	277 635,60	1 277 625,53		0,10	
308	277 648,93	1 277 610,82		0,10	
309	277 648,91	1 277 610,83		0,10	
310	277 652,93	1 277 606,38		0,10	
311	277 652,96	1 277 606,37		0,10	
312	277 662,70	1 277 595,61		0,10	
313	277 661,01	1 277 594,01		0,10	
314	277 665,13	1 277 589,64		0,10	
315	277 666,73	1 277 591,16		0,10	

**Раздел 2**

<b>Сведения о местоположении границ объекта</b>					
<b>1</b>	<b>2</b>	<b>3</b>	<b>4</b>	<b>5</b>	<b>6</b>
316	277 684,20	1 277 571,87	Аналитический метод	0,10	закрепление отсутствует
317	277 696,60	1 277 550,98		0,10	
318	277 702,21	1 277 545,25		0,10	
319	277 708,68	1 277 539,84		0,10	
320	277 710,10	1 277 538,20		0,10	
321	277 676,71	1 277 509,21		0,10	
322	277 660,14	1 277 504,22		0,10	
323	277 689,21	1 277 413,28		0,10	
324	277 702,65	1 277 390,98		0,10	
325	277 721,96	1 277 375,05		0,10	
326	277 717,07	1 277 370,23		0,10	
327	277 721,49	1 277 364,99		0,10	
328	277 726,86	1 277 369,97		0,10	
329	277 736,84	1 277 359,16		0,10	
330	277 728,16	1 277 351,80		0,10	
331	277 732,66	1 277 346,44		0,10	
332	277 741,60	1 277 354,01		0,10	
333	277 751,88	1 277 342,88		0,10	
334	277 749,57	1 277 340,74		0,10	
335	277 754,32	1 277 335,60		0,10	
336	277 756,66	1 277 337,70		0,10	
337	277 758,90	1 277 335,29		0,10	
338	277 805,61	1 277 372,38		0,10	
339	277 809,47	1 277 375,10		0,10	
340	277 811,65	1 277 372,02		0,10	
341	277 816,20	1 277 375,97		0,10	
342	277 814,37	1 277 378,56		0,10	
343	277 827,80	1 277 388,03		0,10	
344	277 835,69	1 277 384,57		0,10	

**Раздел 2**

<b>Сведения о местоположении границ объекта</b>					
<b>1</b>	<b>2</b>	<b>3</b>	<b>4</b>	<b>5</b>	<b>6</b>
345	277 874,98	1 277 351,78	Аналитический метод	0,10	закрепление отсутствует
346	277 875,74	1 277 349,11		0,10	
347	277 871,24	1 277 344,19		0,10	
348	277 875,68	1 277 340,14		0,10	
349	277 880,17	1 277 345,07		0,10	
350	277 889,36	1 277 336,68		0,10	
351	277 891,75	1 277 334,47		0,10	
352	277 843,40	1 277 278,47		0,10	
353	277 830,35	1 277 222,29		0,10	
354	277 835,17	1 277 216,53		0,10	
355	277 848,03	1 277 276,17		0,10	
356	277 896,08	1 277 331,60		0,10	
357	277 913,30	1 277 315,60		0,10	
358	277 912,42	1 277 314,76		0,10	
359	277 916,51	1 277 310,37		0,10	
360	277 916,80	1 277 310,63		0,10	
361	277 920,89	1 277 306,04		0,10	
362	277 904,41	1 277 291,38		0,10	
363	277 909,06	1 277 286,15		0,10	
364	277 925,43	1 277 300,72		0,10	
365	277 938,06	1 277 282,08		0,10	
366	277 954,72	1 277 257,78		0,10	
367	277 959,09	1 277 252,86		0,10	
368	277 942,69	1 277 239,60		0,10	
369	277 917,31	1 277 198,94		0,10	
370	277 881,83	1 277 173,94		0,10	
371	277 885,64	1 277 169,29		0,10	
372	277 921,76	1 277 194,74		0,10	
373	277 946,88	1 277 236,45		0,10	

**Раздел 2**

<b>Сведения о местоположении границ объекта</b>					
<b>1</b>	<b>2</b>	<b>3</b>	<b>4</b>	<b>5</b>	<b>6</b>
374	277 962,46	1 277 249,05	Аналитический метод	0,10	закрепление отсутствует
375	277 971,39	1 277 238,98		0,10	
376	277 974,04	1 277 236,24		0,10	
377	277 972,87	1 277 235,11		0,10	
378	277 970,41	1 277 230,54		0,10	
379	277 975,49	1 277 227,32		0,10	
380	277 977,72	1 277 231,46		0,10	
381	277 978,20	1 277 231,93		0,10	
382	277 983,61	1 277 226,30		0,10	
383	277 980,29	1 277 223,58		0,10	
384	277 984,73	1 277 218,18		0,10	
385	277 988,40	1 277 221,18		0,10	
386	278 005,82	1 277 202,51		0,10	
387	278 030,21	1 277 181,39		0,10	
388	278 031,77	1 277 179,84		0,10	
389	278 029,83	1 277 177,70		0,10	
390	278 033,54	1 277 174,34		0,10	
391	278 035,14	1 277 176,11		0,10	
392	278 043,12	1 277 167,56		0,10	
393	278 067,51	1 277 149,01		0,10	
394	278 085,85	1 277 135,50		0,10	
395	278 116,46	1 277 117,78		0,10	
396	278 169,52	1 277 089,67		0,10	
397	278 223,26	1 277 061,53		0,10	
398	278 258,55	1 277 041,04		0,10	
399	278 303,50	1 277 018,01		0,10	
400	278 326,65	1 277 004,96		0,10	
401	278 367,08	1 276 986,16		0,10	
402	278 458,68	1 276 946,57		0,10	

**Раздел 2**

<b>Сведения о местоположении границ объекта</b>					
<b>1</b>	<b>2</b>	<b>3</b>	<b>4</b>	<b>5</b>	<b>6</b>
403	278 506,64	1 276 925,24	Аналитический метод	0,10	закрепление отсутствует
404	278 582,06	1 276 893,39		0,10	
405	278 658,57	1 276 856,97		0,10	
406	278 786,33	1 276 834,69		0,10	
407	278 793,58	1 276 833,49		0,10	
408	278 794,38	1 276 837,89		0,10	
409	278 799,08	1 276 863,58		0,10	
410	278 837,55	1 276 856,12		0,10	
411	278 875,40	1 276 832,98		0,10	
412	278 884,57	1 276 827,81		0,10	
413	278 907,28	1 276 815,70		0,10	
414	278 896,51	1 276 791,75		0,10	
415	278 895,65	1 276 789,85		0,10	
416	278 894,71	1 276 787,51		0,10	
417	278 881,79	1 276 767,89		0,10	
418	278 865,64	1 276 747,45		0,10	
419	278 848,22	1 276 727,83		0,10	
420	278 825,40	1 276 708,58		0,10	
421	278 768,98	1 276 670,80		0,10	
422	278 779,89	1 276 652,54		0,10	
423	278 788,66	1 276 644,58		0,10	
424	278 819,92	1 276 629,06		0,10	
425	278 848,80	1 276 618,36		0,10	
426	278 906,11	1 276 601,28		0,10	
427	278 922,78	1 276 599,13		0,10	
428	278 944,41	1 276 601,30		0,10	
429	278 954,91	1 276 607,27		0,10	
430	278 959,03	1 276 610,78		0,10	
431	278 965,35	1 276 617,54		0,10	

**Раздел 2**

<b>Сведения о местоположении границ объекта</b>					
<b>1</b>	<b>2</b>	<b>3</b>	<b>4</b>	<b>5</b>	<b>6</b>
432	278 965,47	1 276 616,24	Аналитический метод	0,10	закрепление отсутствует
1	278 979,89	1 276 628,47		0,10	
433	277 887,70	1 277 428,76	Аналитический метод	0,10	закрепление отсутствует
434	277 882,06	1 277 436,81		0,10	
435	277 880,47	1 277 435,53		0,10	
436	277 876,99	1 277 435,22		0,10	
437	277 876,03	1 277 441,15		0,10	
438	277 878,12	1 277 441,34		0,10	
439	277 878,30	1 277 441,48		0,10	
440	277 877,35	1 277 442,66		0,10	
441	277 899,23	1 277 459,43		0,10	
442	277 892,90	1 277 503,20		0,10	
443	277 889,41	1 277 507,70		0,10	
444	277 882,49	1 277 516,58		0,10	
445	277 880,48	1 277 518,58		0,10	
446	277 851,83	1 277 550,31		0,10	
447	277 844,76	1 277 554,72		0,10	
448	277 838,04	1 277 561,31		0,10	
449	277 835,23	1 277 560,01		0,10	
450	277 820,51	1 277 553,19		0,10	
451	277 805,76	1 277 550,45		0,10	
452	277 798,26	1 277 545,31		0,10	
453	277 798,51	1 277 544,98		0,10	
454	277 793,73	1 277 541,35		0,10	
455	277 793,30	1 277 541,91		0,10	
456	277 787,53	1 277 537,96		0,10	
457	277 777,52	1 277 527,68		0,10	
458	277 773,41	1 277 524,74		0,10	

**Раздел 2**

Сведения о местоположении границ объекта					
1	2	3	4	5	6
459	277 769,76	1 277 520,51	Аналитический метод	0,10	закрепление отсутствует
460	277 769,68	1 277 519,93		0,10	
461	277 767,20	1 277 517,84		0,10	
462	277 741,54	1 277 501,77		0,10	
463	277 714,02	1 277 533,66		0,10	
464	277 679,67	1 277 503,84		0,10	
465	277 667,71	1 277 500,23		0,10	
466	277 694,71	1 277 415,77		0,10	
467	277 696,27	1 277 413,18		0,10	
468	277 719,58	1 277 427,24		0,10	
469	277 722,68	1 277 422,10		0,10	
470	277 699,37	1 277 408,04		0,10	
471	277 707,25	1 277 394,96		0,10	
472	277 726,52	1 277 377,88		0,10	
473	277 759,52	1 277 343,44		0,10	
474	277 802,01	1 277 377,18		0,10	
475	277 802,04	1 277 377,20		0,10	
476	277 801,59	1 277 377,81		0,10	
477	277 806,38	1 277 382,13		0,10	
478	277 807,27	1 277 380,89		0,10	
479	277 827,73	1 277 395,33		0,10	
480	277 838,93	1 277 387,75		0,10	
481	277 845,98	1 277 381,86		0,10	
482	277 868,01	1 277 406,86		0,10	
483	277 886,60	1 277 428,06		0,10	
433	277 887,70	1 277 428,76		0,10	
3. Сведения о характерных точках части (частей) границы объекта					
1	2	3	4	5	6
—	—	—	—	—	—

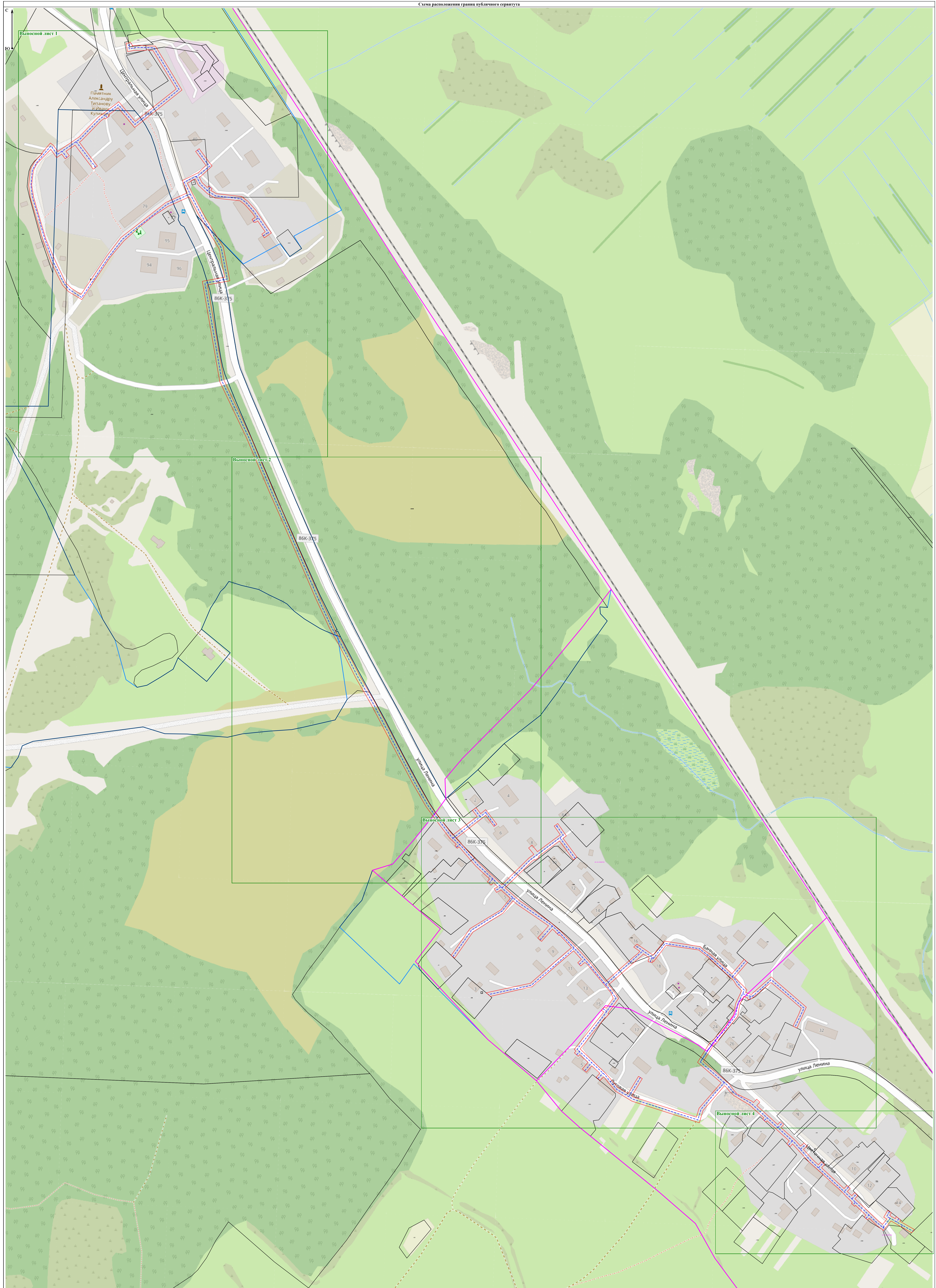
## Раздел 3

## Сведения о местоположении измененных (уточненных) границ объекта

**1. Система координат** МСК-10, зона 1

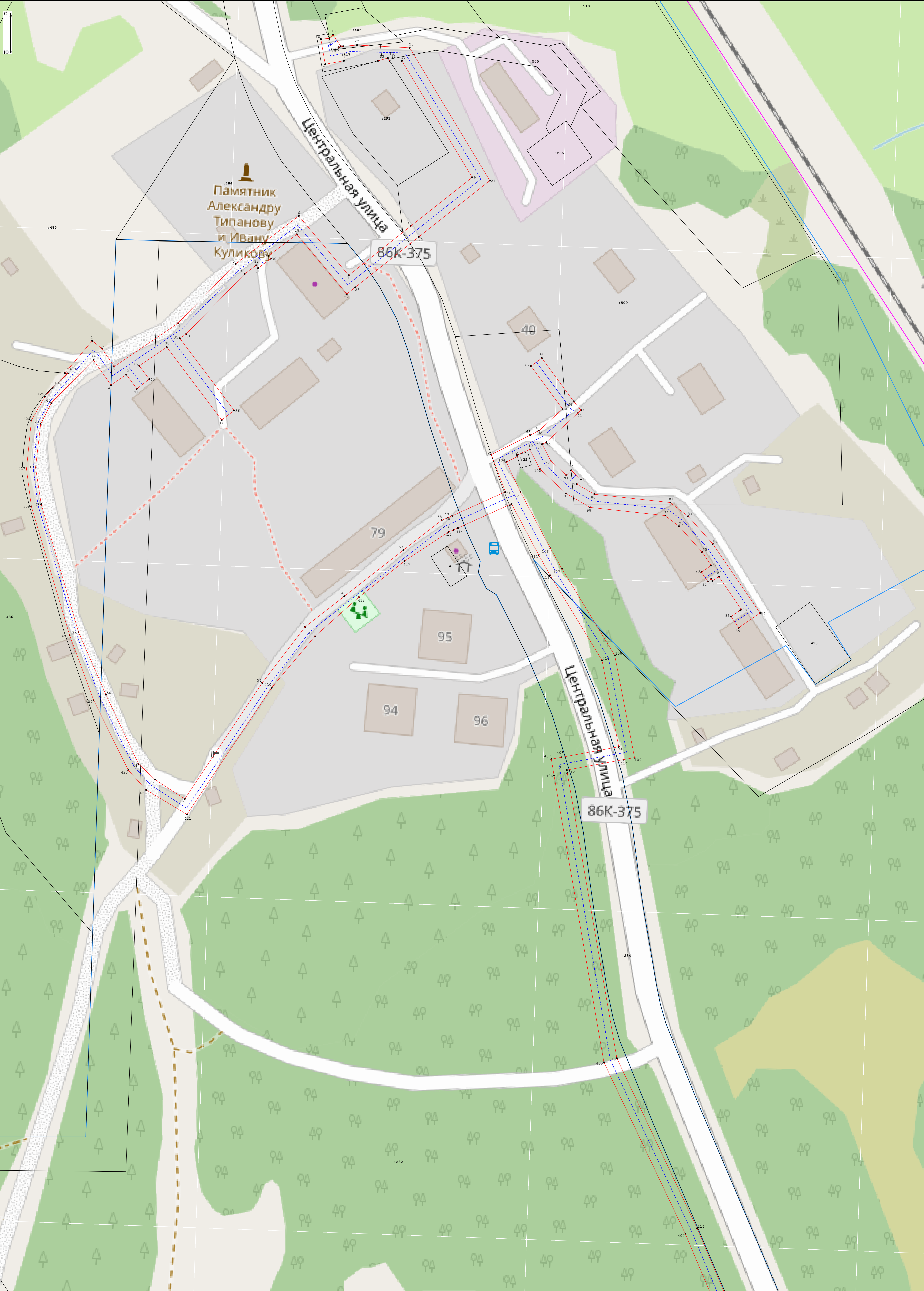
## 2. Сведения о характерных точках границ объекта

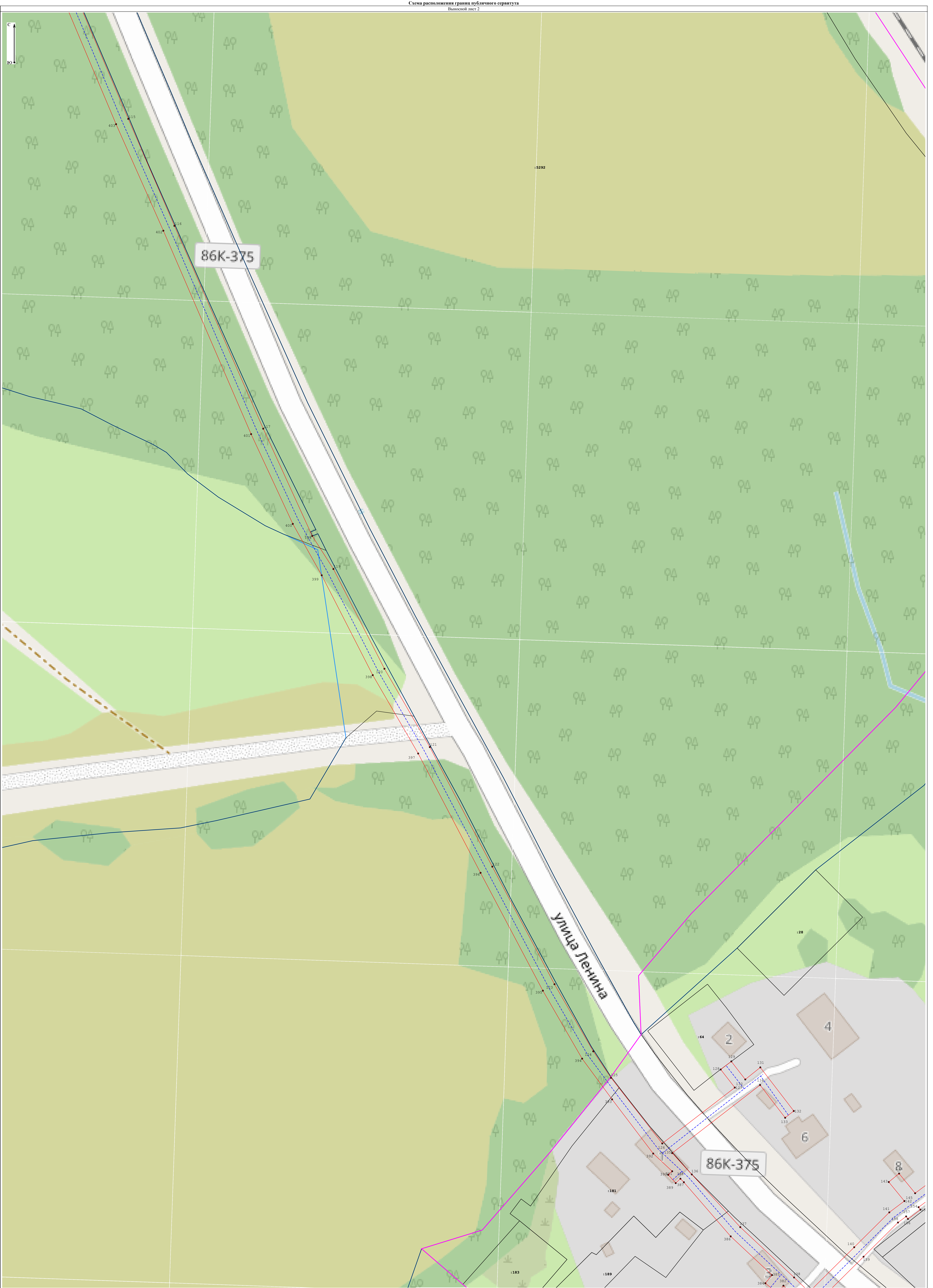
Обозначение характерных точек границы	Существующие координаты, м		Измененные (уточненные) координаты, м		Метод определения координат характерной точки	Средняя квадратическа я погрешность положения характерной точки (Mt), м	Описание обозначения точки на местности (при наличии)
	X	Y	X	Y			
1	2	3	4	5	6	7	8
—	—	—	—	—	—	—	—
3. Сведения о характерных точках части (частей) границы объекта							
1	2	3	4	5	6	7	8
—	—	—	—	—	—	—	—

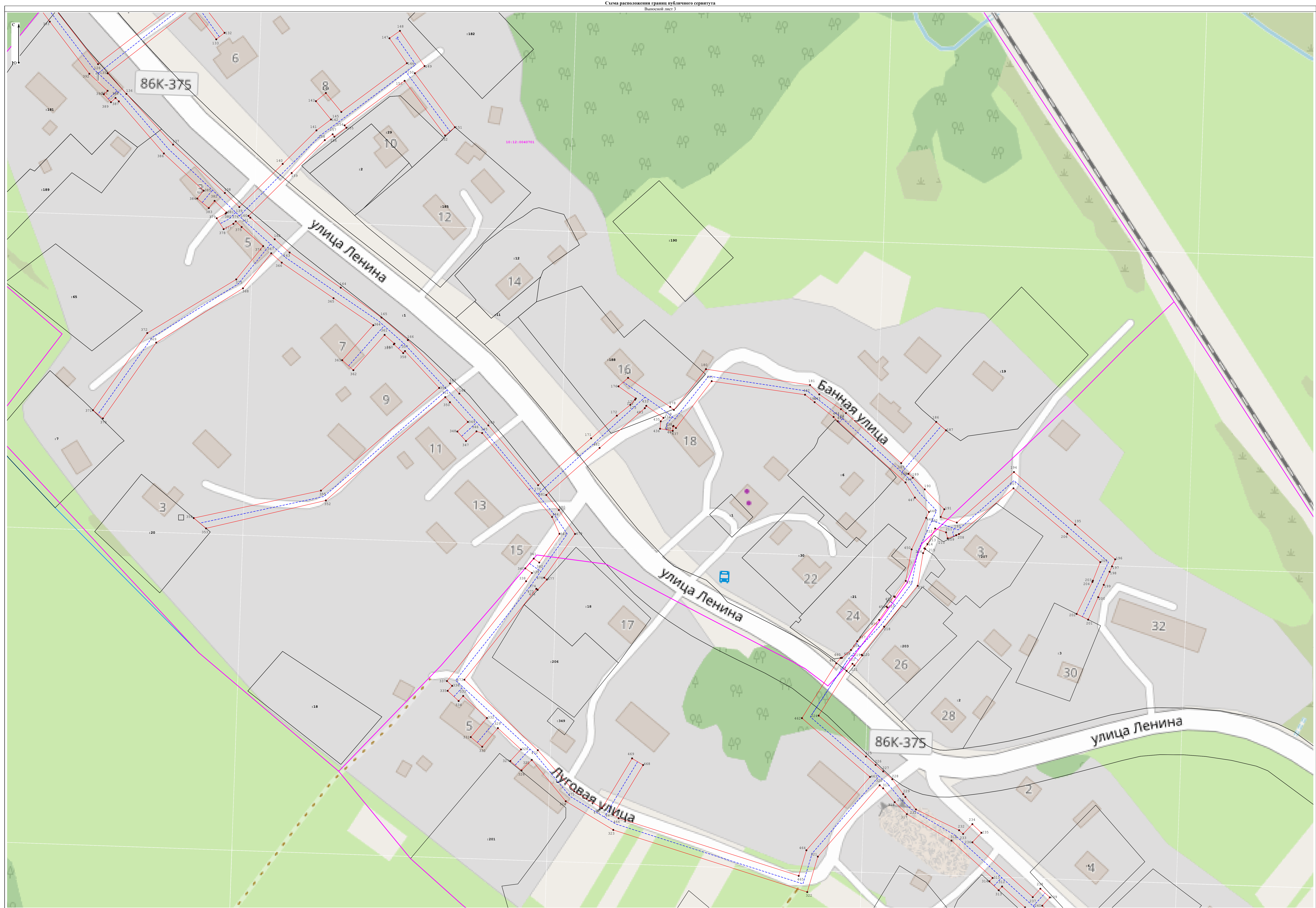


Масштаб 1:1 500

Условные обозначения:  
- граница кадастрового квартала;  
10:12:0040701 - номер кадастрового квартала;  
- часть границы, сведения ЕПРН о которой позволяют однозначно определить ее положение на местности;  
202 - обозначение земельного участка, сведения о котором содержатся в ЕПРН;  
1 - характеристическая точка границы публичного сервитута;  
- граница населенного пункта;  
- проектируемый газопровод;  
- граница публичного сервитута.









Масштаб 1:500

Условные обозначения:  
- представлены на листе 1